

[illegible]

[illegible]

[illegible]

[illegible]

[illegible]

[illegible]

[illegible]

[illegible]

ปกติ	ปกติ		ปกติ	ปกติ
ปกติ	ผิดปกติ	กล้องซ้ายรอซ่อม	ปกติ	ปกติ
ปกติ	ปกติ		ปกติ	ปกติ
ปกติ	ปกติ		ปกติ	ปกติ
ปกติ	ปกติ		ปกติ	ปกติ
ปกติ	ปกติ		ปกติ	ปกติ
ปกติ	ผิดปกติ	กล้องซ้ายชำรุดรอซ่อม	ปกติ	ปกติ
ปกติ	ปกติ		ปกติ	ปกติ
ปกติ	ปกติ		ปกติ	ปกติ
ปกติ	ปกติ		ปกติ	ปกติ
ปกติ	ปกติ		ปกติ	ปกติ
ปกติ	ปกติ		ปกติ	ปกติ
ปกติ	ปกติ		ปกติ	ปกติ
ปกติ	ปกติ		ปกติ	ปกติ
ปกติ	ปกติ		ปกติ	ปกติ
ปกติ	ผิดปกติ	กล้องด้านซ้ายชำรุด	ปกติ	ปกติ
ปกติ	ปกติ		ปกติ	ปกติ
ปกติ	ปกติ		ปกติ	ปกติ
ปกติ	ปกติ		ปกติ	ปกติ
ปกติ	ปกติ		ปกติ	ปกติ

[illegible]

[illegible]

[illegible]

[illegible]

[illegible]

[illegible]

Start time	Completion time	ชื่อ-สกุล	วัน/เดือน/ปี	มิเตอร์ ชม. เริ่ม	เลือกรายการที่ต้องการบันทึก	รหัสเครื่องจักร2	ยางรถ รว/สึกหรอ/มีรอยหินบาด/เนื้อด
8/27/22 16:58:35			8/27/2022	798.2	รถบรรทุกไฟฟ้า SANY SKT90E	ME-003 (17)	ปกติ
8/27/22 20:24:47			8/27/2022	2379.4	รถบรรทุกไฟฟ้า SANY SKT90E	ME-005 (19)	ปกติ
8/28/22 7:55:37			8/28/2022	2386	รถบรรทุกไฟฟ้า SANY SKT90E	ME-005 (19)	ปกติ
8/28/22 7:56:03			8/28/2022	1974.5	รถบรรทุกไฟฟ้า SANY SKT90E	ME-006 (20)	ปกติ
8/28/22 7:56:34			8/28/2022	805.5	รถบรรทุกไฟฟ้า SANY SKT90E	ME-003 (17)	ปกติ
8/28/22 16:11:45			8/28/2022	812.3	รถบรรทุกไฟฟ้า SANY SKT90E	ME-003 (17)	ปกติ
8/29/22 8:07:51			8/29/2022	2400	รถบรรทุกไฟฟ้า SANY SKT90E	ME-005 (19)	ปกติ
8/29/22 8:12:15			8/29/2022	1987.7	รถบรรทุกไฟฟ้า SANY SKT90E	ME-006 (20)	ปกติ
8/29/22 15:01:56			8/29/2022	819.1	รถบรรทุกไฟฟ้า SANY SKT90E	ME-003 (17)	ปกติ
8/29/22 16:26:54			8/29/2022	825.8	รถบรรทุกไฟฟ้า SANY SKT90E	ME-003 (17)	ปกติ
8/29/22 16:49:13			8/29/2022	1993.7	รถบรรทุกไฟฟ้า SANY SKT90E	ME-006 (20)	ปกติ
8/29/22 17:39:44			8/29/2022	2408.0	รถบรรทุกไฟฟ้า SANY SKT90E	ME-005 (19)	ปกติ
8/30/22 7:53:59			8/30/2022	832.9	รถบรรทุกไฟฟ้า SANY SKT90E	ME-003 (17)	ปกติ
8/30/22 7:55:50			8/30/2022	2000.4	รถบรรทุกไฟฟ้า SANY SKT90E	ME-006 (20)	ปกติ
8/30/22 7:56:07			9/6/2022	2414	รถบรรทุกไฟฟ้า SANY SKT90E	ME-005 (19)	ปกติ
8/30/22 15:58:55			8/30/2022	840.8	รถบรรทุกไฟฟ้า SANY SKT90E	ME-003 (17)	ปกติ
8/30/22 21:29:42			8/30/2022	2421.0	รถบรรทุกไฟฟ้า SANY SKT90E	ME-005 (19)	ปกติ
9/1/22 8:17:40			9/1/2022	2014.4	รถบรรทุกไฟฟ้า SANY SKT90E	ME-006 (20)	ปกติ
9/1/22 9:37:12			9/1/2022	847.1	รถบรรทุกไฟฟ้า SANY SKT90E	ME-003 (17)	ปกติ
9/1/22 13:02:56			9/1/2022	2428.2	รถบรรทุกไฟฟ้า SANY SKT90E	ME-005 (19)	ปกติ
9/1/22 15:48:53			9/1/2022	2020.1	รถบรรทุกไฟฟ้า SANY SKT90E	ME-006 (20)	ปกติ
9/2/22 7:41:45			9/2/2022	2024.4	รถบรรทุกไฟฟ้า SANY SKT90E	ME-006 (20)	ปกติ
9/2/22 13:37:57			9/2/2022	2435.9	รถบรรทุกไฟฟ้า SANY SKT90E	ME-005 (19)	ปกติ
9/2/22 15:05:55			9/2/2022	858.0	รถบรรทุกไฟฟ้า SANY SKT90E	ME-003 (17)	ปกติ
9/2/22 16:19:49			9/2/2022	2030.3	รถบรรทุกไฟฟ้า SANY SKT90E	ME-006 (20)	ปกติ
9/3/22 8:32:56			9/3/2022	871.6	รถบรรทุกไฟฟ้า SANY SKT90E	ME-003 (17)	ปกติ
9/3/22 15:46:20			9/3/2022	2443.8	รถบรรทุกไฟฟ้า SANY SKT90E	ME-005 (19)	ปกติ
9/3/22 15:55:10			9/4/2022	2451	รถบรรทุกไฟฟ้า SANY SKT90E	ME-005 (19)	ปกติ

9/3/22 15:57:07	9/3/22 15:58:58		9/3/2022 2041.5	รถบรรทุกไฟฟ้า SANY SKT90E	ME-006 (20)	ปกติ
9/3/22 15:58:58	9/3/22 16:00:00		9/3/2022 818.9	รถบรรทุกไฟฟ้า SANY SKT90E	ME-004 (18)	ปกติ
9/4/22 8:01:08	9/4/22 8:02:00		9/4/2022 826.1	รถบรรทุกไฟฟ้า SANY SKT90E	ME-004 (18)	ปกติ
9/4/22 8:16:54	9/4/22 8:18:00		9/4/2022 885.7	รถบรรทุกไฟฟ้า SANY SKT90E	ME-003 (17)	ปกติ
9/4/22 9:55:58	9/4/22 9:57:00		9/4/2022 2049.1	รถบรรทุกไฟฟ้า SANY SKT90E	ME-006 (20)	ปกติ
9/4/22 15:23:58	9/4/22 15:25:00		9/4/2022 2457.7	รถบรรทุกไฟฟ้า SANY SKT90E	ME-005 (19)	ปกติ
9/5/22 8:01:16	9/5/22 8:03:00		9/5/2022 2056.4	รถบรรทุกไฟฟ้า SANY SKT90E	ME-006 (20)	ปกติ
9/5/22 16:22:53	9/5/22 16:24:00		9/5/2022 2063.3	รถบรรทุกไฟฟ้า SANY SKT90E	ME-006 (20)	ปกติ
9/5/22 22:41:12	9/5/22 22:49:00		9/5/2022 2478	รถบรรทุกไฟฟ้า SANY SKT90E	ME-005 (19)	ปกติ
9/6/22 8:04:50	9/6/22 8:05:00		9/6/2022 835.2	รถบรรทุกไฟฟ้า SANY SKT90E	ME-004 (18)	ปกติ
9/6/22 8:13:01	9/6/22 8:14:00		9/6/2022 970.8	รถบรรทุกไฟฟ้า SANY SKT90E	ME-003 (17)	ปกติ
9/6/22 9:55:17	9/6/22 9:57:00		9/6/2022 2069.3	รถบรรทุกไฟฟ้า SANY SKT90E	ME-006 (20)	ปกติ
9/6/22 15:12:54	9/6/22 15:17:00		9/6/2022 2479.8	รถบรรทุกไฟฟ้า SANY SKT90E	ME-005 (19)	ปกติ
9/6/22 16:01:11	9/6/22 16:02:00		9/6/2022 2075.9	รถบรรทุกไฟฟ้า SANY SKT90E	ME-006 (20)	ปกติ
9/8/22 7:52:50	9/8/22 7:54:00		9/8/2022 922.1	รถบรรทุกไฟฟ้า SANY SKT90E	ME-003 (17)	ปกติ
9/8/22 7:57:16	9/8/22 8:00:00		9/8/2022 2082.8	รถบรรทุกไฟฟ้า SANY SKT90E	ME-006 (20)	ปกติ
9/8/22 8:46:11	9/8/22 8:49:00		9/8/2022 2494	รถบรรทุกไฟฟ้า SANY SKT90E	ME-005 (19)	ปกติ
9/8/22 15:53:11	9/8/22 15:54:00		9/8/2022 854.4	รถบรรทุกไฟฟ้า SANY SKT90E	ME-004 (18)	ปกติ
9/8/22 23:11:27	9/8/22 23:13:00		9/8/2022 2501.3	รถบรรทุกไฟฟ้า SANY SKT90E	ME-005 (19)	ปกติ
9/8/22 23:30:07	9/8/22 23:32:00		9/8/2022 927.6	รถบรรทุกไฟฟ้า SANY SKT90E	ME-003 (17)	ปกติ
9/9/22 7:54:56	9/9/22 7:56:00		9/9/2022 935.3	รถบรรทุกไฟฟ้า SANY SKT90E	ME-003 (17)	ปกติ
9/9/22 7:56:38	9/9/22 7:58:00		9/9/2022 2090.0	รถบรรทุกไฟฟ้า SANY SKT90E	ME-006 (20)	ปกติ
9/9/22 8:36:24	9/9/22 8:37:00		9/9/2022 2503	รถบรรทุกไฟฟ้า SANY SKT90E	ME-005 (19)	ปกติ
9/9/22 16:22:11	9/9/22 16:24:00		9/9/2022 941.9	รถบรรทุกไฟฟ้า SANY SKT90E	ME-003 (17)	ปกติ
9/9/22 16:25:02	9/9/22 16:26:00		9/9/2022 2096.7	รถบรรทุกไฟฟ้า SANY SKT90E	ME-006 (20)	ปกติ
9/9/22 18:12:59	9/9/22 18:14:00		9/9/2022 867.3	รถบรรทุกไฟฟ้า SANY SKT90E	ME-004 (18)	ปกติ
9/9/22 20:34:41	9/9/22 20:36:00		9/9/2022 2510.8	รถบรรทุกไฟฟ้า SANY SKT90E	ME-005 (19)	ปกติ
9/10/22 7:57:05	9/10/22 7:58:00		9/10/2022 2103.5	รถบรรทุกไฟฟ้า SANY SKT90E	ME-006 (20)	ปกติ
9/10/22 8:31:22	9/10/22 8:32:00		9/10/2022 871.8	รถบรรทุกไฟฟ้า SANY SKT90E	ME-004 (18)	ปกติ

9/10/22 8:31:08	9/10/22 8:34:08		9/10/2022 2514	รถบรรทุกไฟฟ้า SANY SKT90E	ME-005 (19)	ปกติ
9/10/22 16:01:05	9/10/22 16:03:05		9/10/2022 877.4	รถบรรทุกไฟฟ้า SANY SKT90E	ME-004 (18)	ปกติ
9/10/22 16:02:32	9/10/22 16:03:32		9/10/2022 9559	รถบรรทุกไฟฟ้า SANY SKT90E	ME-003 (17)	ปกติ
9/10/22 23:22:17	9/10/22 23:24:17		9/10/2022 2520.7	รถบรรทุกไฟฟ้า SANY SKT90E	ME-005 (19)	ปกติ
9/11/22 8:01:11	9/11/22 8:02:11		9/11/2022 2528	รถบรรทุกไฟฟ้า SANY SKT90E	ME-005 (19)	ปกติ
9/11/22 8:10:25	9/11/22 8:11:25		9/11/2022 2116.6	รถบรรทุกไฟฟ้า SANY SKT90E	ME-006 (20)	ปกติ
9/11/22 15:52:13	9/11/22 15:53:13		9/11/2022 969.3	รถบรรทุกไฟฟ้า SANY SKT90E	ME-003 (17)	ปกติ
9/11/22 16:12:58	9/11/22 16:14:58		9/11/2022 891.8	รถบรรทุกไฟฟ้า SANY SKT90E	ME-004 (18)	ปกติ
9/11/22 16:47:17	9/11/22 16:58:17		9/11/2022 2122.8	รถบรรทุกไฟฟ้า SANY SKT90E	ME-006 (20)	ปกติ
9/11/22 20:58:24	9/11/22 21:00:24		9/11/2022 2535.8	รถบรรทุกไฟฟ้า SANY SKT90E	ME-005 (19)	ปกติ
9/12/22 8:07:36	9/12/22 8:08:36		9/12/2022 976.4	รถบรรทุกไฟฟ้า SANY SKT90E	ME-003 (17)	ปกติ
9/12/22 8:08:02	9/12/22 8:09:02		9/12/2022 2129.9	รถบรรทุกไฟฟ้า SANY SKT90E	ME-006 (20)	ปกติ
9/12/22 15:28:42	9/12/22 15:30:42		9/12/2022 2538	รถบรรทุกไฟฟ้า SANY SKT90E	ME-005 (19)	ปกติ
9/12/22 15:31:30	9/12/22 15:34:30		9/12/2022 899.2	รถบรรทุกไฟฟ้า SANY SKT90E	ME-004 (18)	ปกติ
9/12/22 16:30:34	9/12/22 16:32:34		9/12/2022 983.0	รถบรรทุกไฟฟ้า SANY SKT90E	ME-003 (17)	ปกติ
9/12/22 16:30:24	9/12/22 16:32:24		9/12/2022 2135	รถบรรทุกไฟฟ้า SANY SKT90E	ME-006 (20)	ปกติ
9/12/22 17:04:49	9/12/22 17:06:49		9/12/2022 2545.3	รถบรรทุกไฟฟ้า SANY SKT90E	ME-005 (19)	ปกติ
9/13/22 7:52:25	9/13/22 7:54:25		9/13/2022 989.0	รถบรรทุกไฟฟ้า SANY SKT90E	ME-003 (17)	ปกติ
9/13/22 7:56:17	9/13/22 7:57:17		9/13/2022 2551	รถบรรทุกไฟฟ้า SANY SKT90E	ME-005 (19)	ปกติ
9/13/22 7:58:46	9/13/22 8:00:46		9/13/2022 2141.8	รถบรรทุกไฟฟ้า SANY SKT90E	ME-006 (20)	ปกติ
9/13/22 9:44:47	9/13/22 9:45:47		9/13/2022 912.2	รถบรรทุกไฟฟ้า SANY SKT90E	ME-004 (18)	ปกติ

[illegible]

[illegible]

[illegible]

รายละเอียดความผิดปกติ33	การตรวจสอบแบตเตอรี่,สกรูยึดฝาครอบ รายละเอียดความผิดปกติ34	ตัวถังหรือแชสซีและกะบะดัมภ์ มีการสี ถังลม (ถ่ายลมออก)		น้ำหล่อเย็นแบตเตอรี่ให้อยู่ในระดับขีด
	ปกติ	ปกติ	ปกติ	ปกติ
	ผิดปกติ	การตรวจสอบแบตเตอรี่ด้านซ้ายบน	ปกติ	ปกติ
	ปกติ	ปกติ	ปกติ	ปกติ
	ปกติ	ปกติ	ปกติ	ปกติ
	ปกติ	ปกติ	ปกติ	ปกติ
	ปกติ	ปกติ	ปกติ	ปกติ
	ปกติ	ปกติ	ปกติ	ปกติ
	ปกติ	ปกติ	ปกติ	ปกติ
	ปกติ	ปกติ	ปกติ	ปกติ
	ปกติ	ปกติ	ปกติ	ปกติ
	ปกติ	ปกติ	ปกติ	ปกติ
	ผิดปกติ	การตรวจสอบแบตเตอรี่ด้านซ้ายบน	ปกติ	ปกติ
	ปกติ	ปกติ	ปกติ	ปกติ
	ปกติ	ปกติ	ปกติ	ปกติ
	ปกติ	ปกติ	ปกติ	ปกติ
	ปกติ	ปกติ	ปกติ	ปกติ
	ผิดปกติ	การตรวจสอบแบตเตอรี่ด้านซ้ายบน	ปกติ	ปกติ
	ปกติ	ปกติ	ปกติ	ปกติ
	ปกติ	ปกติ	ปกติ	ปกติ
	ผิดปกติ	การตรวจสอบแบตเตอรี่ด้านซ้ายบน	ปกติ	ปกติ
	ปกติ	ปกติ	ปกติ	ปกติ
	ปกติ	ปกติ	ปกติ	ปกติ
	ผิดปกติ	การตรวจสอบแบตเตอรี่ด้านซ้ายบน	ปกติ	ปกติ
	ปกติ	ปกติ	ปกติ	ปกติ
	ปกติ	ปกติ	ปกติ	ปกติ
	ปกติ	ปกติ	ปกติ	ปกติ
	ผิดปกติ	การตรวจสอบแบตเตอรี่ด้านซ้ายบน	ปกติ	ปกติ
	ปกติ	ปกติ	ปกติ	ปกติ
	ปกติ	ปกติ	ปกติ	ปกติ
	ปกติ	ปกติ	ปกติ	ปกติ
	ผิดปกติ	การตรวจสอบแบตเตอรี่ด้านซ้ายบน	ปกติ	ปกติ
	ปกติ	ปกติ	ปกติ	ปกติ

[illegible]

ปกติ	ปกติ	ปกติ	ปกติ
ปกติ	ปกติ	ปกติ	ปกติ
ปกติ	ปกติ	ปกติ	ปกติ
ผิดปกติ	การคัดกรองแบบเตอรัด้านซ้ายบวบ	ปกติ	ปกติ
ปกติ	ปกติ	ปกติ	ปกติ
ปกติ	ปกติ	ปกติ	ปกติ
ปกติ	ปกติ	ปกติ	ปกติ
ปกติ	ปกติ	ปกติ	ปกติ
ปกติ	ปกติ	ปกติ	ปกติ
ผิดปกติ	การคัดกรองแบบเตอรัด้านซ้ายบวบ	ปกติ	ปกติ
ปกติ	ปกติ	ปกติ	ปกติ
ปกติ	ปกติ	ปกติ	ปกติ
ปกติ	ปกติ	ปกติ	ปกติ
ปกติ	ปกติ	ปกติ	ปกติ
ปกติ	ปกติ	ปกติ	ปกติ
ปกติ	ปกติ	ปกติ	ปกติ
ผิดปกติ	การคัดกรองแบบเตอรัด้านซ้ายบวบ	ปกติ	ปกติ
ปกติ	ปกติ	ปกติ	ปกติ
ปกติ	ปกติ	ปกติ	ปกติ
ปกติ	ปกติ	ปกติ	ปกติ
ปกติ	ปกติ	ปกติ	ปกติ

[illegible]

[illegible]

[illegible]

[illegible]

[illegible]

แตร, สัญญาณถอย, ไฟส่องสว่าง, ไฟล์ รายละเอียดความผิดปกติ50		การทำงานของระบบปรับอากาศ 2	กระจก (เสียหาย,มีการปรับแต่ง,หมุน) เกงและสวิตต์ต่างๆ (เสียหาย,ทำงานไ สัญญาณเตือนหน้าปัด (เตือนหรือไม่)		
ปกติ		ปกติ	ปกติ	ปกติ	ปกติ
ผิดปกติ	สัญญาณถอยไม่ดัง	ปกติ	ปกติ	ปกติ	ปกติ
ปกติ		ปกติ	ปกติ	ปกติ	ปกติ
ปกติ		ปกติ	ปกติ	ปกติ	ปกติ
ปกติ		ปกติ	ปกติ	ปกติ	ปกติ
ปกติ		ปกติ	ปกติ	ปกติ	ปกติ
ปกติ		ปกติ	ปกติ	ปกติ	ปกติ
ปกติ		ปกติ	ปกติ	ปกติ	ปกติ
ปกติ		ปกติ	ปกติ	ปกติ	ปกติ
ปกติ		ปกติ	ปกติ	ปกติ	ปกติ
ผิดปกติ	สัญญาณถอยไม่ดัง	ปกติ	ปกติ	ปกติ	ปกติ
ปกติ		ปกติ	ปกติ	ปกติ	ปกติ
ปกติ		ปกติ	ปกติ	ปกติ	ปกติ
ปกติ		ปกติ	ปกติ	ปกติ	ปกติ
ปกติ		ปกติ	ปกติ	ปกติ	ปกติ
ผิดปกติ	สัญญาณถอยไม่ดัง	ปกติ	ปกติ	ปกติ	ปกติ
ปกติ		ปกติ	ปกติ	ปกติ	ปกติ
ปกติ		ปกติ	ปกติ	ปกติ	ปกติ
ผิดปกติ	สัญญาณถอยไม่ดัง	ปกติ	ปกติ	ปกติ	ปกติ
ปกติ		ปกติ	ปกติ	ปกติ	ปกติ
ปกติ		ปกติ	ปกติ	ปกติ	ปกติ
ผิดปกติ	สัญญาณถอยไม่ดัง	ปกติ	ปกติ	ปกติ	ปกติ
ปกติ		ปกติ	ปกติ	ปกติ	ปกติ
ปกติ		ปกติ	ปกติ	ปกติ	ปกติ
ผิดปกติ	สัญญาณถอยไม่ดัง	ปกติ	ปกติ	ปกติ	ปกติ
ปกติ		ปกติ	ปกติ	ปกติ	ปกติ
ปกติ		ปกติ	ปกติ	ปกติ	ปกติ
ปกติ		ปกติ	ปกติ	ปกติ	ปกติ
ผิดปกติ	สัญญาณถอยไม่ดัง	ปกติ	ปกติ	ปกติ	ปกติ
ปกติ		ปกติ	ปกติ	ปกติ	ปกติ

[illegible]

ปกติ		ปกติ		ปกติ		ปกติ		ปกติ
ผิดปกติ	สัญญาณเสียงตอนถอยไม่ดัง	ไฟถอยข	ปกติ	ปกติ	ปกติ	ปกติ	ปกติ	ปกติ
ปกติ		ปกติ		ปกติ		ปกติ		ปกติ
ผิดปกติ	สัญญาณถอยไม่ดัง	ปกติ		ปกติ		ปกติ		ปกติ
ปกติ		ปกติ		ปกติ		ปกติ		ปกติ
ปกติ		ปกติ		ปกติ		ปกติ		ปกติ
ปกติ		ปกติ		ปกติ		ปกติ		ปกติ
ผิดปกติ	สัญญาณเสียงตอนถอยไม่ดัง	ไฟถอยข	ปกติ	ปกติ	ปกติ	ปกติ	ปกติ	ปกติ
ปกติ		ปกติ		ปกติ		ปกติ		ปกติ
ผิดปกติ	สัญญาณถอยไม่ดัง	ปกติ		ปกติ		ปกติ		ปกติ
ปกติ		ปกติ		ปกติ		ปกติ		ปกติ
ปกติ		ปกติ		ปกติ		ปกติ		ปกติ
ปกติ		ปกติ		ปกติ		ปกติ		ปกติ
ปกติ		ปกติ		ปกติ		ปกติ		ปกติ
ปกติ		ปกติ		ปกติ		ปกติ		ปกติ
ปกติ		ปกติ		ปกติ		ปกติ		ปกติ
ปกติ		ปกติ		ปกติ		ปกติ		ปกติ
ผิดปกติ	สัญญาณถอยไม่ดัง	ปกติ		ปกติ		ปกติ		ปกติ
ปกติ		ปกติ		ปกติ		ปกติ		ปกติ
ปกติ		ปกติ		ปกติ		ปกติ		ปกติ
ปกติ		ปกติ		ปกติ		ปกติ		ปกติ
ผิดปกติ	ไฟถอยข้างขวาขาดและสัญญาณถอยไปปกติ		ปกติ		ปกติ		ปกติ	ปกติ

[illegible]

ปกติ	ปกติ	ปกติ
ปกติ	ปกติ	ปกติ
ปกติ	ปกติ	ปกติ
ปกติ	ปกติ	ปกติ
ปกติ	ปกติ	ปกติ
ปกติ	ปกติ	ปกติ
ปกติ	ปกติ	ปกติ
ปกติ	ปกติ	ปกติ
ปกติ	ปกติ	ผิดปกติ ไม่มี
ปกติ	ปกติ	ปกติ
ปกติ	ปกติ	ปกติ
ปกติ	ปกติ	ปกติ
ปกติ	ปกติ	ปกติ
ปกติ	ปกติ	ปกติ
ปกติ	ปกติ	ปกติ
ปกติ	ปกติ	ผิดปกติ ไม่มี
ปกติ	ปกติ	ปกติ
ปกติ	ปกติ	ปกติ
ปกติ	ปกติ	ปกติ
ปกติ	ปกติ	ปกติ
ปกติ	ปกติ	ปกติ

Start time	Completion time	ชื่อ-สกุล	วัน/เดือน/ปี	มิเตอร์ ชม. เริ่ม	เลือกรายการที่ต้องการบันทึก
9/1/22 8:13:37	9/1/22 8:13:37		9/1/22	2858.1	รถบรรทุก SANY SKT90S
9/1/22 8:14:46	9/1/22 8:14:46		9/1/22	2694.3	รถบรรทุก SANY SKT90S
9/2/22 7:58:14	9/2/22 8:00:15		9/2/22	3646.8	รถบรรทุก SANY SKT90S
9/2/22 8:00:15	9/2/22 8:00:15		9/2/22	3407.6	รถบรรทุก SANY SKT90S
9/2/22 7:59:40	9/2/22 8:00:15		9/2/22	3459.3	รถบรรทุก SANY SKT90S
9/2/22 8:20:30	9/2/22 8:20:30		9/2/22	2952.2	รถบรรทุก SANY SKT90S
9/2/22 8:35:18	9/2/22 8:35:18		9/2/22	3166	รถบรรทุก SANY SKT90S
9/3/22 7:57:56	9/3/22 7:57:56		9/3/22	2702.0	รถบรรทุก SANY SKT90S
9/3/22 7:59:59	9/3/22 8:00:15		9/3/22	3654.5	รถบรรทุก SANY SKT90S
9/3/22 8:02:33	9/3/22 8:00:15		9/3/22	3415.3	รถบรรทุก SANY SKT90S
9/3/22 8:23:30	9/3/22 8:23:30		9/3/22	3607.0	รถบรรทุก SANY SKT90S
9/3/22 15:58:54	9/3/22 15:58:54		9/3/22	2986.6	รถบรรทุก SANY SKT90S
9/3/22 15:59:47	9/3/22 16:00:15		9/3/22	3419.2	รถบรรทุก SANY SKT90S
9/3/22 16:10:21	9/3/22 16:10:21		9/3/22	3474.1	รถบรรทุก SANY SKT90S
9/3/22 22:01:09	9/3/22 22:01:09		9/3/22	3422.9	รถบรรทุก SANY SKT90S
9/5/22 9:04:34	9/5/22 9:04:34		9/5/22	2720.4	รถบรรทุก SANY SKT90S
9/6/22 8:04:27	9/6/22 8:04:27		9/6/22	3678.0	รถบรรทุก SANY SKT90S
9/6/22 8:05:41	9/6/22 8:05:41		9/6/22	3183.5	รถบรรทุก SANY SKT90S
9/6/22 8:05:48	9/6/22 8:05:48		9/6/22	2974	รถบรรทุก SANY SKT90S
9/6/22 8:06:31	9/6/22 8:06:31		9/6/22	3437	รถบรรทุก SANY SKT90S
9/6/22 8:06:37	9/6/22 8:06:37		9/6/22	3543.2	รถบรรทุก SANY SKT90S
9/6/22 8:07:20	9/6/22 8:07:20		9/6/22	3003.1	รถบรรทุก SANY SKT90S
9/6/22 8:07:43	9/6/22 8:07:43		9/6/22	2726.1	รถบรรทุก SANY SKT90S
9/6/22 16:24:16	9/6/22 16:24:16		9/6/22	3444.9	รถบรรทุก SANY SKT90S
9/6/22 16:28:52	9/6/22 16:28:52		9/6/22	2723,1	รถบรรทุก SANY SKT90S
9/6/22 23:25:51	9/6/22 23:25:51		9/6/22	3010.4	รถบรรทุก SANY SKT90S
9/9/22 7:35:01	9/9/22 7:35:01		9/9/22	3708.0	รถบรรทุก SANY SKT90S
9/9/22 8:00:40	9/9/22 8:00:40		9/9/22	3504.3	รถบรรทุก SANY SKT90S
9/9/22 8:02:47	9/9/22 8:02:47		9/9/22	3030.4	รถบรรทุก SANY SKT90S
9/9/22 8:02:53	9/9/22 8:02:53		9/9/22	3030.4	รถบรรทุก SANY SKT90S

9/9/22 8:03:42	9/9/22 8:03:42		9/9/2022 3459.5	រលបរត្យុក SANY SKT90S
9/9/22 16:21:29	9/9/22 16:21:29		9/9/2022 3556.3	រលបរត្យុក SANY SKT90S
9/9/22 16:26:46	9/9/22 16:26:46		9/9/2022 3715.4	រលបរត្យុក SANY SKT90S
9/9/22 23:21:35	9/9/22 23:21:35		9/10/2022 2944	រលបរត្យុក SANY SKT90S
9/10/22 7:59:06	9/10/22 8:00:06		10/10/2022 2989.7	រលបរត្យុក SANY SKT90S
9/10/22 8:00:53	9/10/22 8:01:53		9/10/2022 3037.2	រលបរត្យុក SANY SKT90S
9/10/22 8:01:41	9/10/22 8:02:41		9/10/2022 3722.6	រលបរត្យុក SANY SKT90S
9/10/22 8:06:12	9/10/22 8:07:12		9/10/2022 3647.9	រលបរត្យុក SANY SKT90S
9/10/22 8:17:23	9/10/22 8:18:23		9/10/2022 3515.0	រលបរត្យុក SANY SKT90S
9/10/22 8:30:12	9/10/22 8:31:12		9/10/2022 2753.1	រលបរត្យុក SANY SKT90S
9/10/22 15:59:15	9/10/22 16:00:15		9/10/2022 3564.1	រលបរត្យុក SANY SKT90S
9/10/22 16:01:10	9/10/22 16:02:10		9/10/2022 3474.4	រលបរត្យុក SANY SKT90S
9/10/22 16:00:59	9/10/22 16:01:59		9/10/2022 3655.3	រលបរត្យុក SANY SKT90S
9/13/22 6:54:26	9/13/22 6:55:26		9/13/2022 3047.2	រលបរត្យុក SANY SKT90S
9/13/22 7:59:40	9/13/22 8:00:40		9/13/2022 3483.6	រលបរត្យុក SANY SKT90S
9/13/22 8:02:11	9/13/22 8:03:11		9/13/2022 3678.0	រលបរត្យុក SANY SKT90S
9/13/22 8:00:53	9/13/22 8:01:53		9/13/2022 3684.4	រលបរត្យុក SANY SKT90S
9/13/22 8:04:55	9/13/22 8:05:55		9/13/2022 3027.6	រលបរត្យុក SANY SKT90S
9/13/22 8:10:20	9/13/22 8:11:20		9/13/2022 2783.0	រលបរត្យុក SANY SKT90S
9/13/22 10:23:29	9/13/22 10:24:29		9/13/2022 3588.1	រលបរត្យុក SANY SKT90S
9/13/22 11:00:08	9/13/22 11:01:08		9/13/2022 3759.4	រលបរត្យុក SANY SKT90S
9/13/22 11:02:45	9/13/22 11:03:45		9/13/2022 3502.5	រលបរត្យុក SANY SKT90S
9/13/22 11:16:32	9/13/22 11:17:32		9/13/2022 3547.4	រលបរត្យុក SANY SKT90S

รหัสเครื่องจักร	ยางรถ รั่ว/สึกหรอ/มีรอยหินบาด/เนื้อ รายละเอียดความผิดปกติ	ใต้พื้นรถ,บนตัวรถ รั่วไหล/สึกหรอ/น้ำ รายละเอียดความผิดปกติ2	เพื่องท้าย เพลาขับล้อ และเกียร์ มีน้ำมัน
MN-61 (16)	ปกติ	ปกติ	ปกติ
MN-59 (14)	ปกติ	ปกติ	ปกติ
MN-50 (7)	ผิดปกติ	เส้นที่2บวม	ปกติ
MN-54 (10)	ปกติ	ปกติ	ปกติ
MN-46 (3)	ปกติ	ปกติ	ปกติ
MN-57 (12)	ปกติ	ปกติ	ปกติ
MN-55 (11)	ปกติ	ปกติ	ปกติ
MN-59 (14)	ปกติ	ปกติ	ปกติ
MN-50 (7)	ผิดปกติ	เส้นที่2บวม	ปกติ
MN-54 (10)	ปกติ	ปกติ	ปกติ
MN-53 (9)	ปกติ	ปกติ	ปกติ
MN-60 (15)	ปกติ	ปกติ	ปกติ
MN-44 (1)	ปกติ	ปกติ	ปกติ
MN-46 (3)	ปกติ	ปกติ	ปกติ
MN-54 (10)	ปกติ	ปกติ	ปกติ
MN-59 (14)	ปกติ	ปกติ	ปกติ
MN-50 (7)	ผิดปกติ	เส้นที่2บวม	ปกติ
MN-47 (4)	ปกติ	ปกติ	ปกติ
MN-57 (12)	ปกติ	ปกติ	ปกติ
MN-54 (10)	ปกติ	ปกติ	ปกติ
MN-45 (2)	ปกติ	ปกติ	ปกติ
MN-60 (15)	ปกติ	ปกติ	ปกติ
MN-59 (14)	ปกติ	ปกติ	ปกติ
MN-54 (10)	ปกติ	ปกติ	ปกติ
MN-59 (14)	ปกติ	ปกติ	ปกติ
MN-60 (15)	ปกติ	ปกติ	ปกติ
MN-50 (7)	ปกติ	ปกติ	ปกติ
MN-46 (3)	ปกติ	ปกติ	ปกติ
MN-60 (15)	ปกติ	ปกติ	ปกติ
MN-60 (15)	ปกติ	ปกติ	ปกติ

MN-54 (10)	ปกติ	ปกติ	ปกติ
MN-45 (2)	ปกติ	ปกติ	ปกติ
MN-50 (7)	ผิดปกติ	เส้นที่2บวม	ปกติ
MN-58 (13)	ปกติ	ปกติ	ปกติ
MN-57 (12)	ปกติ	ปกติ	ปกติ
MN-60 (15)	ปกติ	ปกติ	ปกติ
MN-50 (7)	ผิดปกติ	เส้นที่2บวม	ปกติ
MN-53 (9)	ปกติ	ปกติ	ปกติ
MN-46 (3)	ปกติ	ปกติ	ปกติ
MN-59 (14)	ปกติ	ปกติ	ปกติ
MN-45 (2)	ผิดปกติ	ยางตำแหน่งที่7บวมล้น	ปกติ
MN-54 (10)	ปกติ	ปกติ	ปกติ
MN-53 (9)	ปกติ	ปกติ	ปกติ
MN-60 (15)	ปกติ	ปกติ	ปกติ
MN-44 (1)	ปกติ	ปกติ	ปกติ
MN-53 (9)	ปกติ	ปกติ	ปกติ
MN-55 (11)	ปกติ	ปกติ	ปกติ
MN-57 (12)	ปกติ	ปกติ	ปกติ
MN-59 (14)	ปกติ	ปกติ	ปกติ
MN-45 (2)	ปกติ	ปกติ	ปกติ
MN-50 (7)	ปกติ	ปกติ	ปกติ
MN-54 (10)	ปกติ	ปกติ	ปกติ
MN-46 (3)	ปกติ	ปกติ	ปกติ

[illegible]

[illegible]

[illegible]

[illegible]

[illegible]

[illegible]

[illegible]

[illegible]

[illegible]

[illegible]

รายละเอียดความผิดปกติ18	จุดยึดเข็มชนิดนรีรภัย (สีกหรือ, เสียหาย รายละเอียดความผิดปกติ19	พวงมาลัย (สามารถปรับแต่งได้ ระบบ รายละเอียดความผิดปกติ20	แตร, สัญญาณถอย, ไฟส่องสว่าง,ไฟถ้
	ปกติ	ปกติ	ปกติ
	ปกติ	ปกติ	ปกติ
	ปกติ	ปกติ	ปกติ
	ปกติ	ปกติ	ปกติ
	ปกติ	ปกติ	ปกติ
	ปกติ	ปกติ	ปกติ
	ปกติ	ปกติ	ปกติ
	ปกติ	ปกติ	ปกติ
	ปกติ	ปกติ	ปกติ
	ปกติ	ปกติ	ปกติ
	ปกติ	ปกติ	ปกติ
	ปกติ	ปกติ	ปกติ
	ปกติ	ปกติ	ปกติ
	ปกติ	ปกติ	ปกติ
	ปกติ	ปกติ	ปกติ
	ปกติ	ปกติ	ปกติ
	ปกติ	ปกติ	ปกติ
	ปกติ	ปกติ	ปกติ
	ปกติ	ปกติ	ปกติ
	ปกติ	ปกติ	ปกติ
	ปกติ	ปกติ	ปกติ
	ปกติ	ปกติ	ปกติ
	ปกติ	ปกติ	ปกติ
	ปกติ	ปกติ	ปกติ
	ปกติ	ปกติ	ปกติ
	ปกติ	ปกติ	ปกติ
	ปกติ	ปกติ	ปกติ
	ปกติ	ปกติ	ผิดปกติ
	ปกติ	ปกติ	ปกติ
	ปกติ	ปกติ	ปกติ
	ปกติ	ปกติ	ปกติ

[illegible]

รายละเอียดความผิดปกติ21	การทำงานของระบบปรับอากาศ	รายละเอียดความผิดปกติ22	กระจก (เสียหาย,มีการปรับแต่ง,หมุ่น' รายละเอียดความผิดปกติ23	เกจและสวิตต์ต่างๆ (เสียหาย,ทำงานได้
	ปกติ		ปกติ	ปกติ
	ปกติ		ปกติ	ปกติ
	ปกติ		ปกติ	ปกติ
	ปกติ		ปกติ	ปกติ
	ปกติ		ปกติ	ปกติ
	ปกติ		ปกติ	ปกติ
	ปกติ		ปกติ	ปกติ
	ปกติ		ปกติ	ปกติ
	ปกติ		ปกติ	ปกติ
	ปกติ		ปกติ	ปกติ
	ปกติ		ปกติ	ปกติ
	ปกติ		ปกติ	ปกติ
	ปกติ		ปกติ	ปกติ
	ปกติ		ปกติ	ปกติ
	ปกติ		ปกติ	ปกติ
	ปกติ		ปกติ	ปกติ
	ปกติ		ปกติ	ปกติ
	ปกติ		ผิดปกติ	กระจกมองข้างด้านขวาบนแตก
	ปกติ		ปกติ	ปกติ
	ปกติ		ปกติ	ปกติ
	ปกติ		ปกติ	ปกติ
	ปกติ		ปกติ	ปกติ
	ปกติ		ปกติ	ปกติ
	ปกติ		ปกติ	ปกติ
	ปกติ		ปกติ	ปกติ
	ปกติ		ปกติ	ปกติ
	ปกติ		ปกติ	ปกติ
	ปกติ		ปกติ	ปกติ
ไฟหน้าด้านขวาขาดและชุดไฟท้ายดำ	ปกติ		ปกติ	ปกติ
	ปกติ		ปกติ	ปกติ
	ปกติ		ปกติ	ปกติ
	ปกติ		ปกติ	ปกติ
	ปกติ		ปกติ	ปกติ

ปกติ		ปกติ	ปกติ
ผิดปกติ	เดี่ยวร้อยเดียวเย็น	ปกติ	ปกติ
ปกติ		ปกติ	ปกติ
ปกติ		ปกติ	ปกติ
ปกติ		ปกติ	ปกติ
ปกติ		ปกติ	ปกติ
ปกติ		ปกติ	ปกติ
ปกติ		ปกติ	ปกติ
ปกติ		ปกติ	ปกติ
ปกติ		ปกติ	ปกติ
ปกติ		ปกติ	ปกติ
ปกติ		ปกติ	ปกติ
ปกติ		ปกติ	ปกติ
ปกติ		ปกติ	ปกติ
ปกติ		ปกติ	ปกติ
ปกติ		ปกติ	ปกติ
ปกติ		ผิดปกติ	ระจกมองลื้อหน้าด้านขาติดกับประ ปกติ
ปกติ		ปกติ	ปกติ
ปกติ		ปกติ	ปกติ
ผิดปกติ	กำลังทดสอบระบบ	ปกติ	ปกติ
ปกติ		ปกติ	ปกติ
ปกติ		ปกติ	ปกติ
ปกติ		ปกติ	ปกติ

รายละเอียดความผิดปกติ24	สัญญาณเตือนหน้าปัด (เตือนหรือไม่) รายละเอียดความผิดปกติ25	เบรคและเบรคไอเสีย (ลมเบรคอยู่ในร รายละเอียดความผิดปกติ26	เครื่องยนต์ (ติดเครื่องยนต์มีเสียงผิดปกติหรือไม่)
	ปกติ	ปกติ	ปกติ
	ปกติ	ปกติ	ปกติ
	ปกติ	ปกติ	ปกติ
	ปกติ	ปกติ	ปกติ
	ปกติ	ปกติ	ปกติ
	ปกติ	ปกติ	ปกติ
	ปกติ	ปกติ	ปกติ
	ปกติ	ปกติ	ปกติ
	ปกติ	ปกติ	ปกติ
	ปกติ	ปกติ	ปกติ
	ปกติ	ปกติ	ปกติ
	ปกติ	ปกติ	ปกติ
	ปกติ	ปกติ	ปกติ
	ปกติ	ปกติ	ปกติ
	ปกติ	ปกติ	ปกติ
	ปกติ	ปกติ	ปกติ
	ปกติ	ปกติ	ปกติ
	ปกติ	ปกติ	ปกติ
	ปกติ	ปกติ	ปกติ
	ปกติ	ปกติ	ปกติ
	ปกติ	ปกติ	ปกติ
	ปกติ	ปกติ	ปกติ
	ปกติ	ปกติ	ปกติ
	ปกติ	ปกติ	ปกติ
	ปกติ	ปกติ	ปกติ
	ปกติ	ปกติ	ปกติ
	ปกติ	ปกติ	ปกติ
	ปกติ	ปกติ	ปกติ
	ปกติ	ปกติ	ปกติ
	ปกติ	ปกติ	ปกติ
	ปกติ	ปกติ	ปกติ
	ปกติ	ปกติ	ปกติ
	ปกติ	ผิดปกติ	ออโต้รีทาร์ดเดอร์ไม่ค่อยจับ
	ปกติ	ผิดปกติ	ออโต้รีทาร์ดเดอร์ไม่ค่อยจับ

[illegible]

[illegible]

[illegible]

[illegible]

[illegible]

[illegible]

[illegible]

[illegible]

วันที่	ทะเบียนรถ	เลขกิโลเมตร	ระดับน้ำหล่อเย็น	ระดับน้ำมันเครื่อง ซีดบน	ระดับน้ำมันเบรค ซีดบน	ระดับน้ำมัน power ซีดบน	สภาพยาง	ระดับน้ำลิ	ตรวจสอบ	ตรวจสอบกล่องหม้อรถ	หมายเหตุ	ระบุ	ผู้ตรวจเช็ค
16-03-2				ปกติ	ปกติ	ปกติ	ผิดปกติ	มี	ดีดทุกดวง	ไม่พร้อม (ระบุในหมายเหตุ)	ด้วยดีพอโดนแดด	กฤษฎกรักษ์	
17-03-2				ปกติ	ปกติ	ปกติ	ผิดปกติ	มี	ดีดทุกดวง	ไม่พร้อม (ระบุในหมายเหตุ)	ขายดีกล่องดีดไม่	กฤษฎกรักษ์	
18-03-2				ปกติ	ปกติ	ปกติ	ปกติ	มี	ดีดทุกดวง	ไม่พร้อม (ระบุในหมายเหตุ)	สายไฟชำรุด	กาญจพงษ์	
20-03-2				ปกติ	ปกติ	ปกติ	ปกติ	มี	ดีดทุกดวง	พร้อมใช้	ไฟท้ายหลังซ้าย	กฤษฎกรักษ์	
21-03-2				ปกติ	ปกติ	ปกติ	ปกติ	มี	ดีดทุกดวง	พร้อมใช้	ไฟท้ายหลังซ้าย	กฤษฎกรักษ์	
02-06-2				ปกติ	ปกติ	ปกติ	ปกติ	มี	ดีดทุกดวง	พร้อมใช้		สำราญ	
02-06-2				ปกติ	ปกติ	ปกติ	ปกติ	มี	ดีดทุกดวง	พร้อมใช้		วัชรินทร์ บ.	
02-06-2				ปกติ	ปกติ	ปกติ	ปกติ	ต้องเติม	ดีดทุกดวง	พร้อมใช้	ล้อหน้าซ้ายรั่ว	ยศวริศ	
02-06-2				ปกติ	ปกติ	ปกติ	ปกติ	มี	ดีดทุกดวง	ไม่พร้อม (ระบุในหมายเหตุ)		เขาวรัตน์	
02-06-2				ปกติ	ปกติ	ปกติ	ปกติ	มี	ดีดทุกดวง	ไม่พร้อม (ระบุในหมายเหตุ)		สมหมาย รัตนบุษย์	
04-06-2				ปกติ	ปกติ	ปกติ	ปกติ	มี	ดีดทุกดวง	พร้อมใช้		สำราญ	
04-06-2				ปกติ	ปกติ	ปกติ	ปกติ	มี	ดีดทุกดวง	พร้อมใช้		วัฒนา สุทธิ	
04-06-2				ปกติ	ปกติ	ปกติ	ปกติ	มี	ดีดทุกดวง	พร้อมใช้		สรชัย ช	
04-06-2				ปกติ	ปกติ	ปกติ	ปกติ	มี	ดีดทุกดวง	ไม่พร้อม (ระบุในหมายเหตุ)	กล่องหม้อรถเสีย	กิดดีศักดิ์ ข้างกลาง	
04-06-2				ปกติ	ปกติ	ปกติ	ปกติ	มี	ดีดทุกดวง	ไม่พร้อม (ระบุในหมายเหตุ)	กล่องไม่มี	รักษณิรินทร์	
05-06-2				ปกติ	ปกติ	ปกติ	ปกติ	มี	ดีดทุกดวง	พร้อมใช้		สำราญ	
05-06-2				ปกติ	ปกติ	ปกติ	ปกติ	มี	ดีดทุกดวง	พร้อมใช้	ยางรั่ว	ยศวริศ	
05-06-2				ปกติ	ปกติ	ปกติ	ปกติ	มี	ดีดทุกดวง	ไม่พร้อม (ระบุในหมายเหตุ)	ไม่มีกล่อง	วิทยา	
05-06-2				ปกติ	ปกติ	ปกติ	ปกติ	มี	ดีดทุกดวง	พร้อมใช้		สรชัย ช	
05-06-2				ปกติ	ปกติ	ปกติ	ปกติ	มี	ดีดทุกดวง	พร้อมใช้		กฤษฎกรักษ์	
06-06-2				ปกติ	ปกติ	ปกติ	ปกติ	มี	ดีดทุกดวง	พร้อมใช้		สำราญ	
06-06-2				ปกติ	ปกติ	ปกติ	ปกติ	มี	ดีดทุกดวง	ไม่พร้อม (ระบุในหมายเหตุ)		สมหมาย รัตนบุษย์	
06-06-2				ปกติ	ปกติ	ปกติ	ปกติ	มี	ดีดทุกดวง	ไม่พร้อม (ระบุในหมายเหตุ)	กล่องหม้อรถไม่มี	รักษณิรินทร์	
06-06-2				ปกติ	ปกติ	ปกติ	ปกติ	มี	ดีดทุกดวง	พร้อมใช้		สรชัย ช	
06-06-2				ปกติ	ปกติ	ปกติ	ปกติ	มี	ดีดทุกดวง	ไม่พร้อม (ระบุในหมายเหตุ)	กล่องเสีย	กิดดี	
07-06-2				ปกติ	ปกติ	ปกติ	ปกติ	มี	ดีดทุกดวง	พร้อมใช้		สำราญ	
07-06-2				ปกติ	ปกติ	ปกติ	ปกติ	มี	ดีดทุกดวง	พร้อมใช้		เฉลิมชัย ด.	
07-06-2				ปกติ	ปกติ	ปกติ	ปกติ	มี	ดีดทุกดวง	พร้อมใช้		สรชัย ช	
07-06-2				ปกติ	ปกติ	ปกติ	ปกติ	มี	ดีดทุกดวง	ไม่พร้อม (ระบุในหมายเหตุ)		เขาวรัตน์	
07-06-2				ปกติ	ปกติ	ปกติ	ปกติ	มี	ดีดทุกดวง	พร้อมใช้		มานิตย์	
07-06-2				ปกติ	ปกติ	ปกติ	ปกติ	มี	ดีดทุกดวง	ไม่พร้อม (ระบุในหมายเหตุ)		สมหมาย รัตนบุษย์	

เอกสารแนบที่ 2.11

เอกสารการอบรมพนักงานเกี่ยวกับการขับรถบรรทุก



ใบลงทะเบียนและประเมินผลการฝึกอบรม

Course [หลักสูตร] การใช้งานและการบำรุงรักษา รถบรรทุก SANY SKT90S และ SANY KT90E

Training Date (วันฝึกอบรม)	24 พ.ย. 65	Time (เวลา)	09.00 - 16.00 น.	ณ. Venue/Site (สถานที่/หน่วยงาน)	ห้องประชุมส่วนเหมือง SCG หุ่นสูง
----------------------------	------------	-------------	------------------	----------------------------------	----------------------------------

Type (ประเภทการฝึกอบรม)	[.....] ปฐมนิเทศ [.....] OJT [...✓...] Class Room
Evaluate Method (วิธีการประเมินผล)	[.....] แบบทดสอบ [.....] ทดสอบปฏิบัติงานจริง [...✓...] การสังเกต [...✓...] การสอบถาม
Evaluate Criteria (เกณฑ์การประเมินผล)	
1. แบบทดสอบ :	Failed : < 70% Must Re-training (น้อยกว่า 70% ไม่ผ่านต้องฝึกอบรมใหม่) Pass : ≥ 70% (มากกว่า หรือ เท่ากับ 70% ผ่าน)
2. การทดสอบปฏิบัติงาน & การสังเกต & การสอบถาม :	Re-Training (ไม่สามารถปฏิบัติงานด้วยตัวเองได้ ควรมีหัวหน้างานกำกับดูแล) Pass (สามารถปฏิบัติงานด้วยตัวเองได้ แต่ยังแก้ปัญหาด้วยตนเองไม่ได้)

[illegible]

** กรณีการฝึกอบรมฉบับนี้แก่ฝ่ายบุคคลเพื่อทำการเก็บบันทึก ส่วนทางแผนก/หน่วยงานให้เก็บบันทึกเป็นสำเนาเอกสารจากต้นฉบับ

Trainer / 27181112

HR Section

เอกสารแนบที่ 2.12

กิจกรรมชุมชนสัมพันธ์ของโครงการ
ระหว่างเดือนกรกฎาคม-ธันวาคม 2565



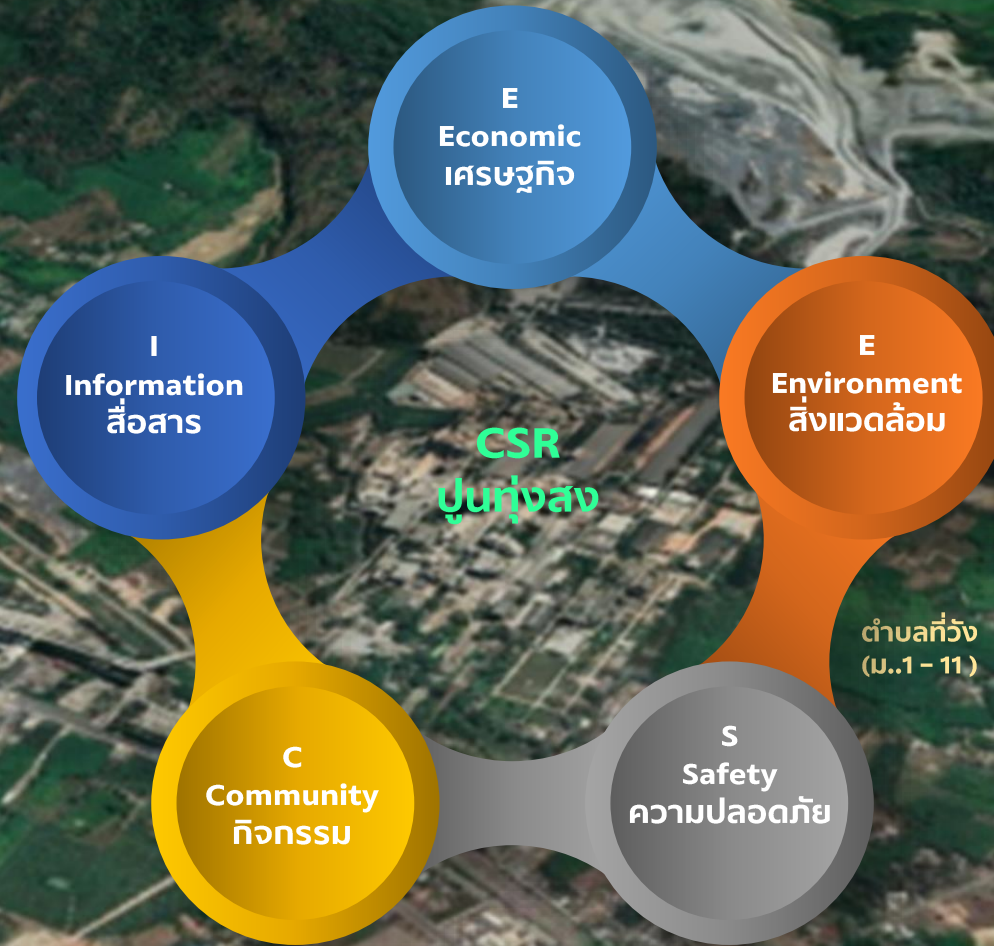
บริษัท ปูนซิเมนต์ไทย(ทุ่งสง) จำกัด

ตำบลชะมาย
(ม.4)

ตำบลต้าใหญ่
(ม.5,6)

ตำบลควนกรด
(ม.8,13)

ตำบลที่วัง
(ม..1 - 11)



1. การดูแลสิ่งแวดล้อมชุมชน

โครงการปรับปรุงประสิทธิภาพเครื่องดักฝุ่น เพื่อสิ่งแวดล้อม



หม้อเผา.6

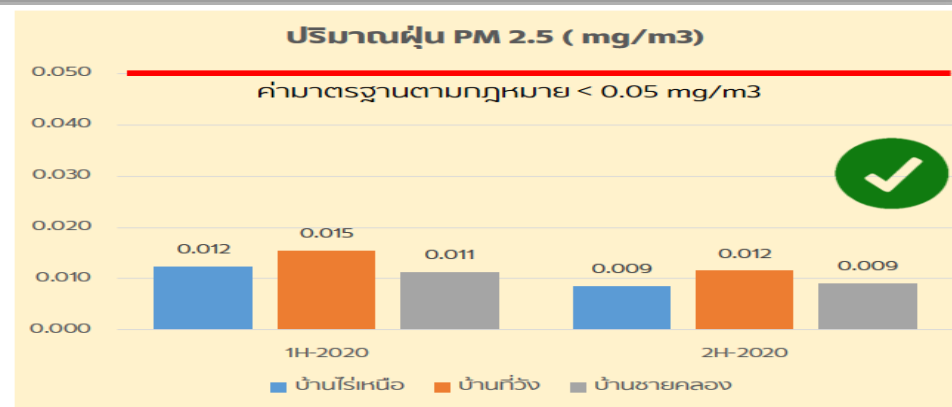
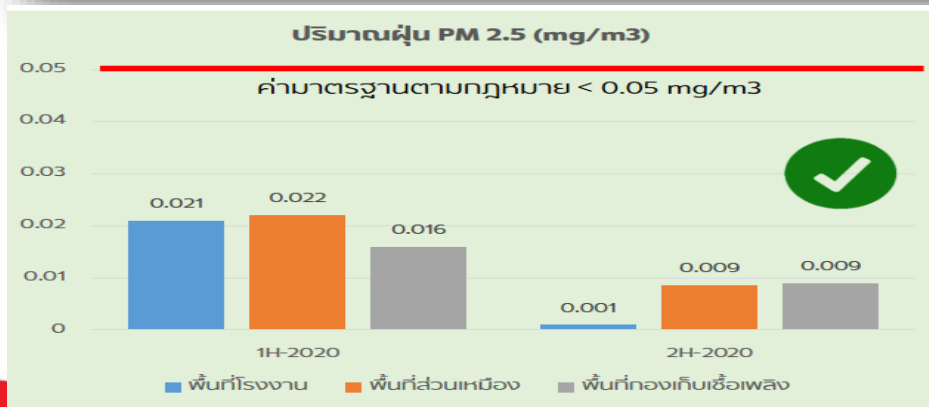
เปลี่ยน
แล้ว
เสร็จ

หม้อเผา.5

เปลี่ยน
แล้ว
เสร็จ

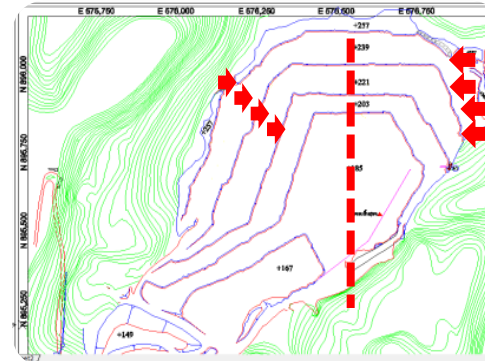
หม้อเผา.4

เปลี่ยน
แล้ว
เสร็จ

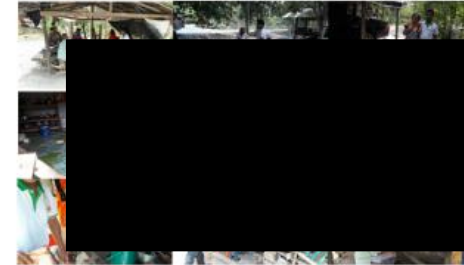


การทำเหมืองแบบชั้นบรรได เพื่อสิ่งแวดล้อม

SCG Cement's Innovative Mining Technique "Semi-Open Cut"



ออกเยี่ยมชุมชนบ้านไร่เหนือและบ้านนาตาเย็น



- ทำเหมืองภายใต้รูปแบบ Semi Open cut ตามรูปแบบที่ SCG กำหนด
- ระเบิดหินตามทิศทางลม เดือนพ.ย.-พ.ค. ทิศตะวันออกและ เดือนพ.ค.-ต.ค.ทิศตะวันตก
- ก่อนการระเบิดทุกครั้งใช้รถน้ำฉีดพรมหน้างานระเบิดและบริเวณพื้นที่ใต้ฝั่งระเบิด
- ก่อนการจตุระเบิดจะมีการตรวจสอบทิศทางลมและความเร็วลมโดยใช้ Air Sock & wind monitor
- มีพนักงาน ลงพื้นที่รอบชุมชน บริเวณ บ้านไร่เหนือ บ้านนาเปลี่ยน และบ้านนาตาเย็น เพื่อติดตามตรวจสอบผลกระทบ

มาตรการป้องกันฝุ่นจากกองวัตถุดิบและเชื้อเพลิง

สแลนกันฝุ่นกองถ่านหิน



ควบคุมความสูงของกองถ่านหิน ไม่เกิน 15 เมตร

ติดตั้งสปริงเกอร์ ริมกำแพงบ้านนาเปลี่ยน



>>> การดูแลสิ่งแวดล้อมชุมชน

การเพิ่มพื้นที่สีเขียว

ปลูกต้นไม้ร่วมกับเทศบาลตำบลที่วัง



ปลูกต้นไม้ร่วมกับเทศบาลตำบ้ำใหญ่



ปลูกต้นไม้ร่วมกับชุมชน-ทหาร บ้านวังไทร ต.ตำบ้ำใหญ่



2.1 เศรษฐกิจสู่ชุมชน

ส่งเสริมกลุ่มอาชีพรอบชุมชน

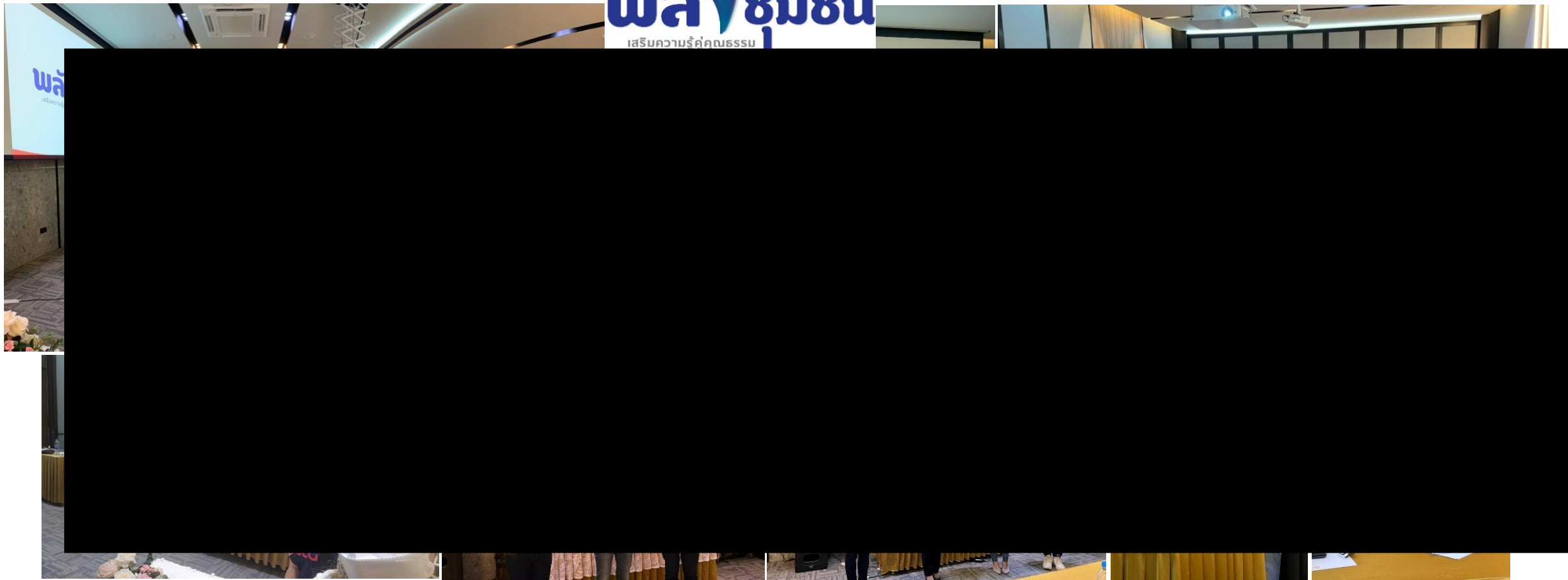
➢ รายชื่อกลุ่มอาชีพ -ปัจจุบัน

ชื่อกลุ่ม	หมู่ที่	ตำบล	อำเภอ
กลุ่มเครื่องแกงชาววังบ้านไร่เหนือ	6,7,3	ที่วัง	ทุ่งสง
กลุ่มแปรรูปผลิตภัณฑ์ทางการเกษตรบ้านบนควน	10	ที่วัง	ทุ่งสง
กลุ่มแม่บ้านทหารบก ช.พัน5 ค่ายเทพสตรีศรีสุนทร	1	กะปง	ทุ่งสง
กลุ่มสตรีเทศบาลตำบลฉำฉาใหญ่	6	ฉำฉาใหญ่	ทุ่งสง
กลุ่มอาชีพคนต้นน้ำ บ้านวังไทร	6	ฉำฉาใหญ่	ทุ่งสง
กลุ่มฟ้าข้ากล้าพันธุ์ไม้ตำบลฉำฉาใหญ่ ปากแพรก	4	ฉำฉาใหญ่	ทุ่งสง
กลุ่มวิสาหกิจเลี้ยงผึ้งโพรงไทยธรรมชาติบ้านหนองเสม็ด	13	ควนกรด	ทุ่งสง
กลุ่มแปรรูปผลิตภัณฑ์จากไม้ไผ่	13	ควนกรด	ทุ่งสง
กลุ่มวิสาหกิจเลี้ยงผึ้งโพรงไทยธรรมชาติบ้านไทรห้อง	1	ควนกรด	ทุ่งสง
กลุ่มเกษตรปลอดสารพิษตำบลนาไม้ไผ่	5	นาไม้ไผ่	ทุ่งสง
กลุ่มศูนย์เรียนรู้เกษตรพอเพียงชุมชนบ้านไสเหนือ	8	นาหลวงเสน	ทุ่งสง
กลุ่มวิสาหกิจชุมชนบ้านวังหอน	5	วังอ่าง	ชะอวด
กลุ่มวิสาหกิจชุมชนบ้านฮ้ายหมี่	5	วังอ่าง	ชะอวด
กลุ่มผึ้งโพรงไทยธรรมชาติชุมชนเกาะขันธ	2	เกาะขันธ	ชะอวด

ส่งเสริมสร้างอาชีพในชุมชน 14 กลุ่มอาชีพ รวมสมาชิก มากกว่า 150 คนแล้ว



พลังชุมชน
เสริมความรู้คุณค่าคุณธรรม



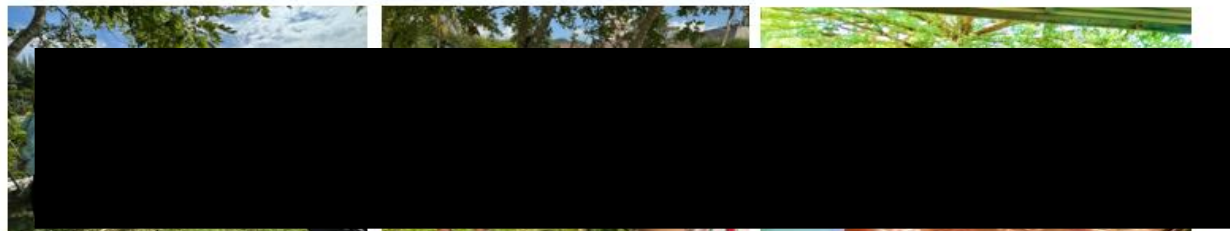
1 ร.ศ. 2564 โครงการพลังชุมชน Model 7 จ.นครศรีธรรมราช พลังชุมชน พัฒนากลุ่มอาชีพ ให้พัฒนาทำผ่านสถานการณ์โควิด-19 เน้นเรื่องการลงรายละเอียดทุกกระบวนการ การสร้างการดึงดูดลูกค้าด้วยตนเอง และการเชื่อมเครือข่ายเพื่อเป็นแรงเหวี่ยงด้านการตลาดและการขายซึ่งกันและกัน การเตรียมความพร้อมในการทำสู่การเป็น Home and Learning เป็นบ้านและแหล่งเรียนรู้ในเวลาเดียวกัน เสริมทักษะ แนวคิด เพื่อเติมเต็มแผนงานการพัฒนาปี 2565 ให้เดินหน้าได้อย่างเป็นระบบและแข็งแกร่งมากยิ่งขึ้น

เปลี่ยนขยะเป็นมูลค่า ชุมชนบ้านไร่เหนือ

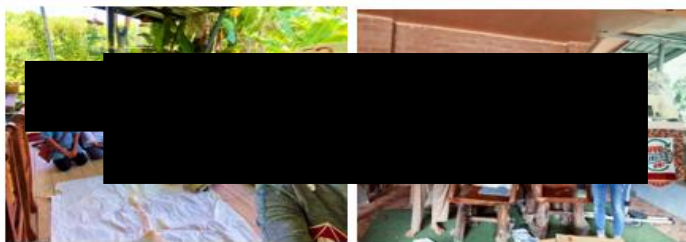
ขับเคลื่อน ชุมชน Low Carbon Community



>> ชุมชนบ้านไร่เหนือ ต.ที่วัง อ.ทุ่งสง



>> ชุมชนบ้านวังขรี ต.นาหลวงเสน อ.ทุ่งสง



>> ชุมชนมดตะนอย ต.เกาะลิบง จ.ตรัง



3 หัวข้อหลัก

- >> การจัดการขยะชุมชน
- >> พื้นที่สีเขียว
- >> แปลงเกษตรปลอดสารพิษ

3. กิจกรรมร่วมกับชุมชน / OCOP

OCOP สู่ชุมชน ปี 2564

ปูพื้นอาคารบำเพ็ญกุศล วัดก้างปลา



ปรับปรุงโรงประชุมหมู่บ้าน



สวชาเพื่อน้อง รร.วัดควนชม



ปรับปรุงโรงคัดแยกขยะ บ้านไร่เหนือ



อุปกรณ์กีฬาเพื่อน้อง รร.ชายคลอง



รวกันตก ม.11 ต.ที่วัง



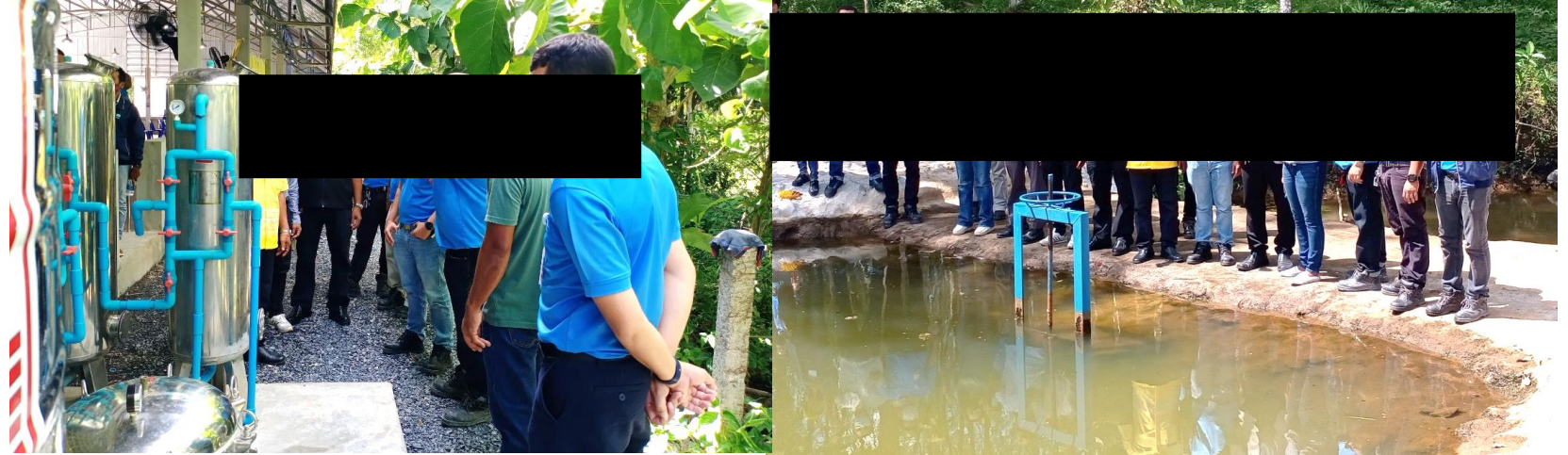
กิจกรรมร่วมกับชุมชน OCOP

OCOP สู่ชุมชน ปี 2564

ปรับปรุงทางเท้าหอรระฆัง วัดโคกกะลีน



ปรับปรุงเครื่องกรองน้ำ และฝายน้ำล้น ม.5 ต.ถ้ำใหญ่



ติดตั้งกระถางโค้งบ้านควนชม,นาเปลี่ยน ม.5-6 ต.ที่วัง



ปรับปรุงสนามฟุตบอลชุมชน ม.13 ต.ควนกรด



โครงการต่อเนื่อง_ระหว่างดำเนินการ
-ปรับปรุงศาลาบำเพ็ญกุศลศพ วัดควนชม ต.ที่วัง
-ย้ายเสาชิง รพ.สต.บ้านก้างปลา

ปี2566 ยังเดินหน้าโครงการOCOP
อย่างต่อเนื่องเพื่อชุมชน

OCOP สู่ชุมชน ปี 2564

บุญนิธิธรตการ "วันผึ้งโลก" (World Bee day) ครั้งที่ 5 ปี 2565
ณ ศูนย์เรียนรู้ชุมชนผึ้งร่มไทร ต.ควนกรด อ.ทุ่งสง



โครงการแปรรูปสินค้าเกษตรอุตสาหกรรม 1 จังหวัด 1 ชุมชน
ณ กลุ่มวิสาหกิจชุมชนภูมินคร(กลุ่มสตรีถ้ำใหญ่ เทศบาลตำบลถ้ำใหญ่)



หัวหน้าผู้ตรวจราชการกระทรวงอุตสาหกรรม และคณะ ลงพื้นที่ติดตามประเมินผลการดำเนินงานโครงการแปรรูปสินค้าเกษตรอุตสาหกรรม 1 จังหวัด 1 ชุมชน (One Province One Agro-industrial Community : OPOAI-C ประจำปี พ.ศ.2565) แปรรูปผลิตภัณฑ์ทางการเกษตร (ซอสพริกไทยดำบรรจุขวด) ต.ถ้ำใหญ่ อ.ทุ่งสง จ.นครศรีธรรมราช

การบริหารจัดการน้ำชุมชนทุ่งสง

3 แนวทาง บริหารจัดการน้ำ >>

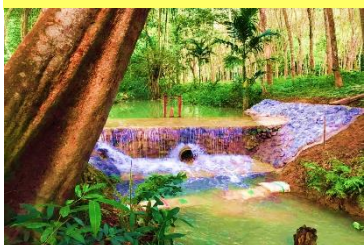
1. พื้นฟูต้นน้ำ
 - ฝายชะลอน้ำ
 - ปลุกต้นไม้พื้นที่ ต้นน้ำ

- 2.หาแหล่งกักเก็บน้ำ
 - ขุดลอกคลอง หนองน้ำ เพิ่มปริมาณน้ำอุปโภค บริโภค และเกษตร

3. กระจายน้ำ
 - ติดตั้งระบบสูบน้ำพลังงานแสงอาทิตย์
 - วางท่อส่งน้ำเข้าพื้นที่ชุมชน
 - ติดตั้งระบบกรองน้ำดื่มชุมชน

Start 2559

590 ฝายชะลอน้ำ
ตั้งแต่ปี 2559-2564



2560-2564

17,000 ต้น ปลุกต้นไม้รอบ
ฝายชะลอน้ำ
ตั้งแต่ปี 2560-2564



2 โรงกรองน้ำดื่มชุมชน

ชุมชนนาหลวงเสน (150 ครอบครัว)
ชุมชนนาตาเย้ม (100 ครอบครัว)
ในปี 2563-2564



2565

ชุมชนตำบลท่าใหญ่

>ฝายภูมิปัญญา 16 ฝาย
>ฝายหินก่อ 7 ฝาย
>ระบบโซล่าเซลล์พิพัตินท์ธรรมชาติบริหาร
จัดการน้ำชุมชนทุ่งสง



ชุมชนตำบลนาหลวงเสน

ศูนย์เรียนรู้โครงการอันเนื่องมาจาก
พระราชดำริ ชุมชนบ้านไสหรือน้อย



ชุมชนตำบลทัง

ฝายภูมิปัญญา 10 ฝาย
ฝายหินก่อ 3 ฝาย
ระบบสำรองและกระจายน้ำ 1 ชุด



พิพิธภัณฑ์ธรรมชาติ บริหารจัดการน้ำชุมชนทุ่งสง



13 แปลงเกษตรตัวอย่าง
ทฤษฎีใหม่
ในพื้นที่ชุมชน 3 ตำบล
(ท่าใหญ่ นาหลวงเสน ทัง)
ตั้งแต่ปี 2560-2564



3 สระน้ำ พระราชทาน

สำรองน้ำในชุมชน
ชุมชนบ้านวังไทร ชุมชนบ้านน้ำพุ
ชุมชนนาตาเย้ม



ต่อยอดการบริหารจัดการน้ำตามแนวพระราชดำริ “จากภูผา สู่ห่านกู่”
เล็งเห็นถึงความสำคัญของการฟื้นคืนความหลากหลายทางชีวภาพ (Biodiversity) ทั้งต้นน้ำและปลายน้ำ

4. ความปลอดภัยชุมชน

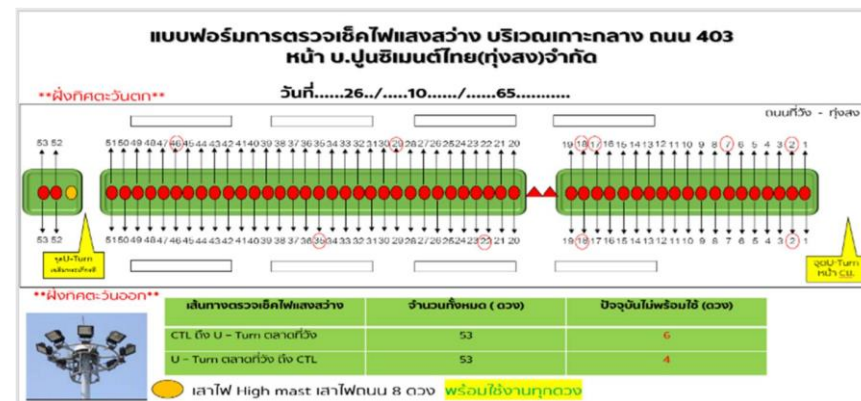
ถนน 403 หน้าโรงงาน และทางข้ามรถไฟตลาดลาว



เพิ่มแสงสว่างบนถนน 403 สนับสนุนโคมไฟและเสาสูงยูเทิร์น



ตรวจเช็คประจำวัน ระบบแสงสว่าง-ยูเทิร์น แฉ่งแขวงฯ ปรับปรุงให้พร้อมใช้



ซ่อมทางข้ามรถไฟตลาดลาว ร่วมกับแขวงบำรุงทาง(รถไฟ)

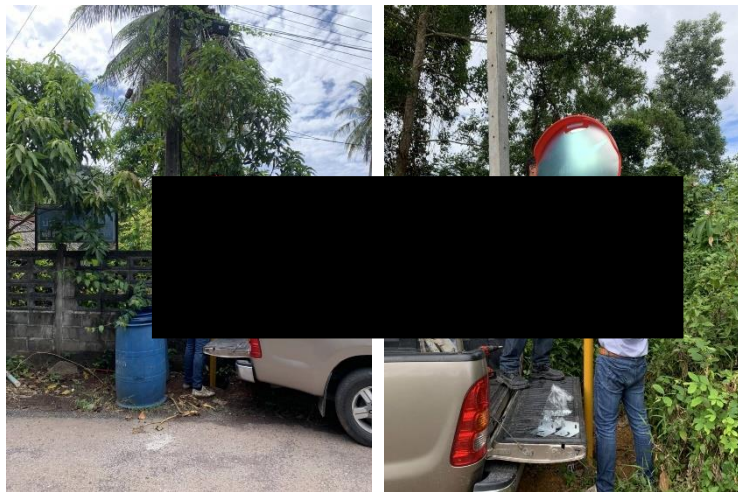


ถนนปลอดภัยในชุมชน

บ้านไร่เหนือกระจกโค้ง/ปรับไหล่ทางหินคลุก



บ้านนาเปลี่ยน-ควนชม ติดตั้งกระจกโค้ง

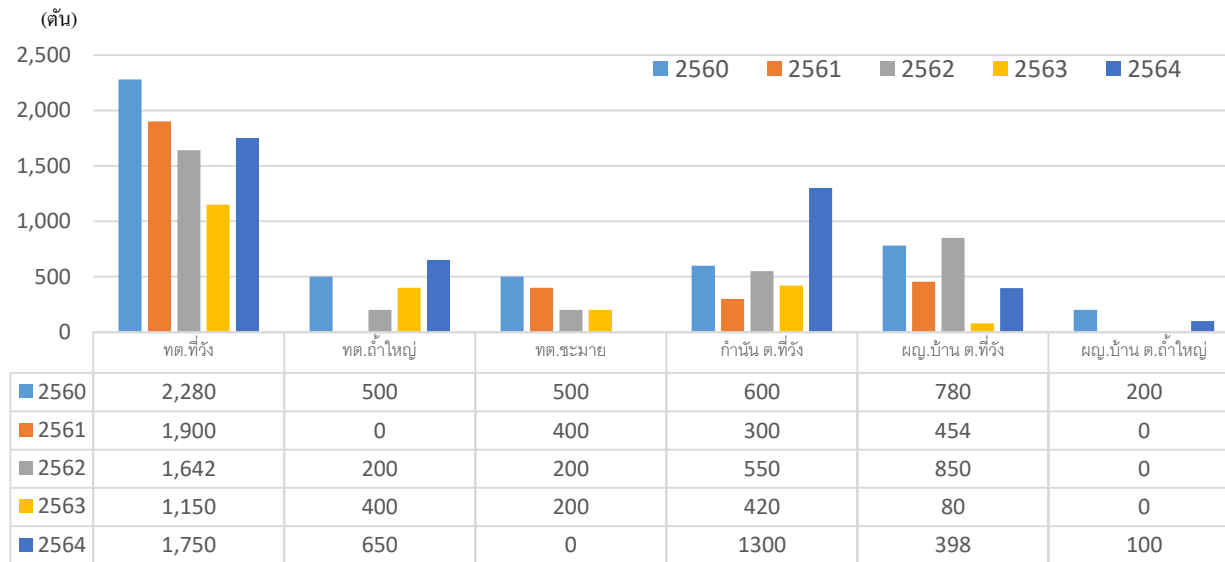


ชุมชนตำบลชะมาย ติดตั้งกระจกโค้ง



ถนนปลอดภัยในชุมชน

สนับสนุนหินคลุกให้กับท้องถิ่นและท้องที่ สู่ชุมชน
ในการดูแลเส้นทางสาธารณะประโยชน์, กิจกรรมประเพณี, งานบุญต่าง ๆ มูลค่ามากกว่า 400,000 บาท/ปี

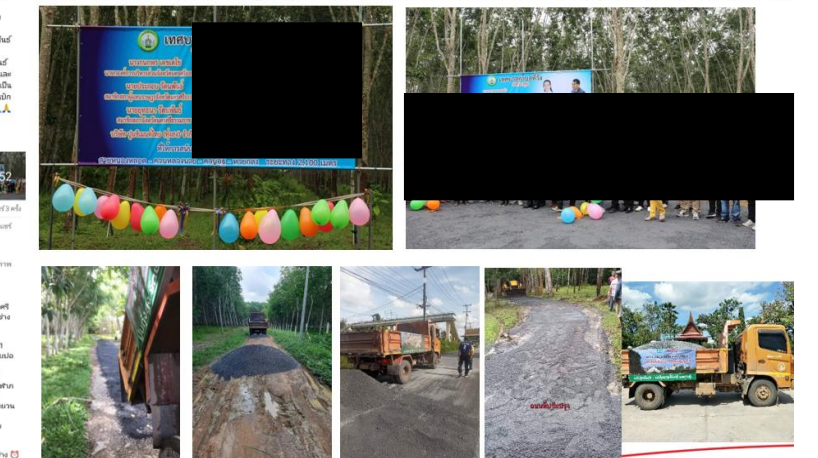


ถนนชุมชนปลอดภัย-ช่วยเหลือชุมชน สนับสนุนหินคลุก ให้กับทต.ที่วัง, ทต.ถ้ำใหญ่, ทต.ชะมาย

ทต.ที่วัง ๑ หมู่ ๑
๑. นายอรรถพร ฤกษ์พิบูลย์ นายก อบจ.ราชบุรี
๒. นายอรรถพร ฤกษ์พิบูลย์ นายก อบจ.ราชบุรี
๓. นายอรรถพร ฤกษ์พิบูลย์ นายก อบจ.ราชบุรี
๔. นายอรรถพร ฤกษ์พิบูลย์ นายก อบจ.ราชบุรี
๕. นายอรรถพร ฤกษ์พิบูลย์ นายก อบจ.ราชบุรี
๖. นายอรรถพร ฤกษ์พิบูลย์ นายก อบจ.ราชบุรี
๗. นายอรรถพร ฤกษ์พิบูลย์ นายก อบจ.ราชบุรี
๘. นายอรรถพร ฤกษ์พิบูลย์ นายก อบจ.ราชบุรี
๙. นายอรรถพร ฤกษ์พิบูลย์ นายก อบจ.ราชบุรี
๑๐. นายอรรถพร ฤกษ์พิบูลย์ นายก อบจ.ราชบุรี

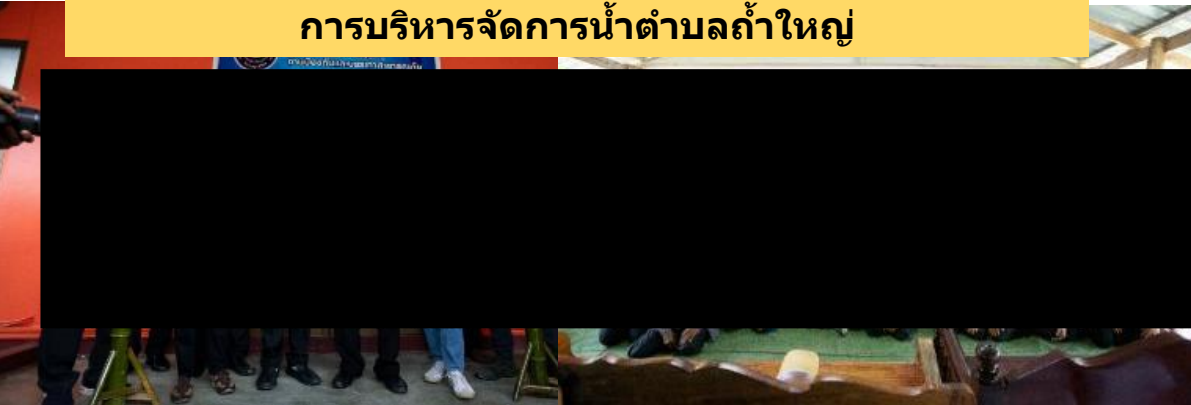
ทต.ถ้ำใหญ่ ๑ หมู่ ๑
๑. นายอรรถพร ฤกษ์พิบูลย์ นายก อบจ.ราชบุรี
๒. นายอรรถพร ฤกษ์พิบูลย์ นายก อบจ.ราชบุรี
๓. นายอรรถพร ฤกษ์พิบูลย์ นายก อบจ.ราชบุรี
๔. นายอรรถพร ฤกษ์พิบูลย์ นายก อบจ.ราชบุรี
๕. นายอรรถพร ฤกษ์พิบูลย์ นายก อบจ.ราชบุรี
๖. นายอรรถพร ฤกษ์พิบูลย์ นายก อบจ.ราชบุรี
๗. นายอรรถพร ฤกษ์พิบูลย์ นายก อบจ.ราชบุรี
๘. นายอรรถพร ฤกษ์พิบูลย์ นายก อบจ.ราชบุรี
๙. นายอรรถพร ฤกษ์พิบูลย์ นายก อบจ.ราชบุรี
๑๐. นายอรรถพร ฤกษ์พิบูลย์ นายก อบจ.ราชบุรี

-สนับสนุนหินคลุก ให้กับเทศบาลตำบลที่วัง เทศบาลตำบลถ้ำใหญ่ และเทศบาลตำบลชะมาย เพื่อดูแลถนนหนทางในการสัญจรชุมชน และช่วยเหลือการจัดงานศพ งานบุญต่าง ๆ ให้กับชุมชนในพื้นที่

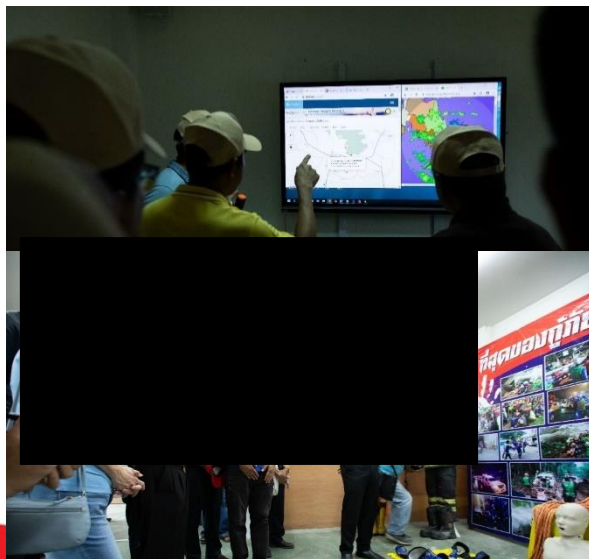


การบริหารจัดการน้ำร่วมกับ สสน. อุทกพัฒนา และชุมชน

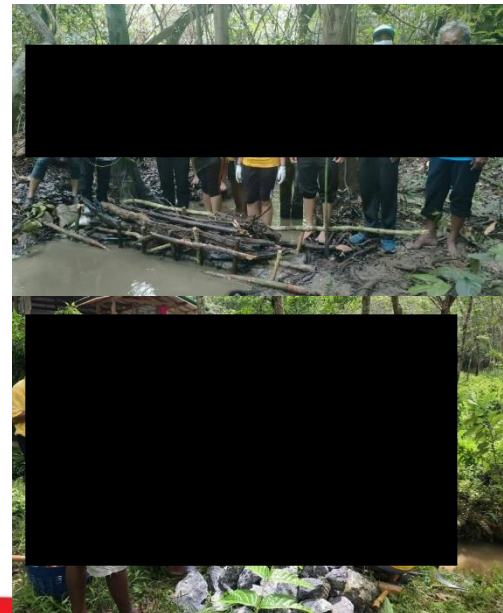
การบริหารจัดการน้ำตำบลถ้ำใหญ่



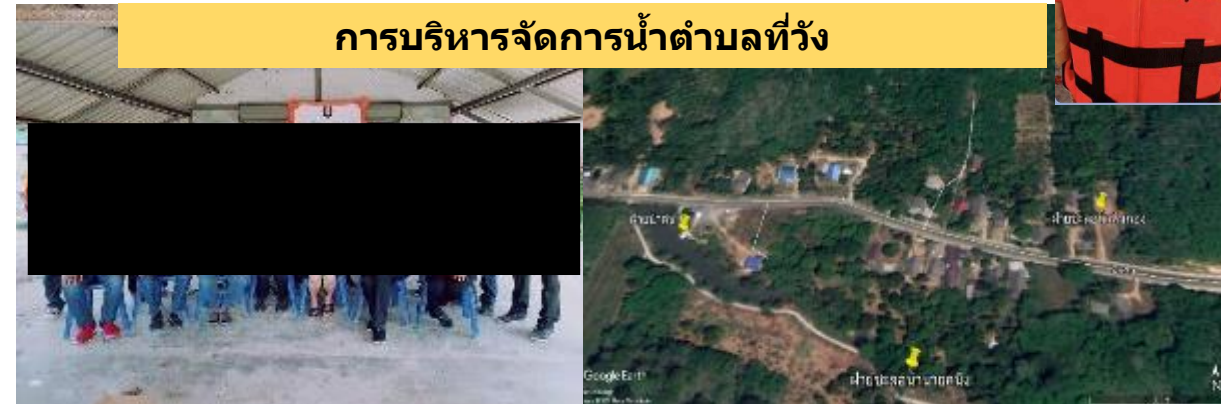
➢ เครือข่ายเตือนภัย ต้นน้ำ ต.ถ้ำใหญ่



➢ ฝ่ายชะลอน้ำ ตำบลถ้ำใหญ่



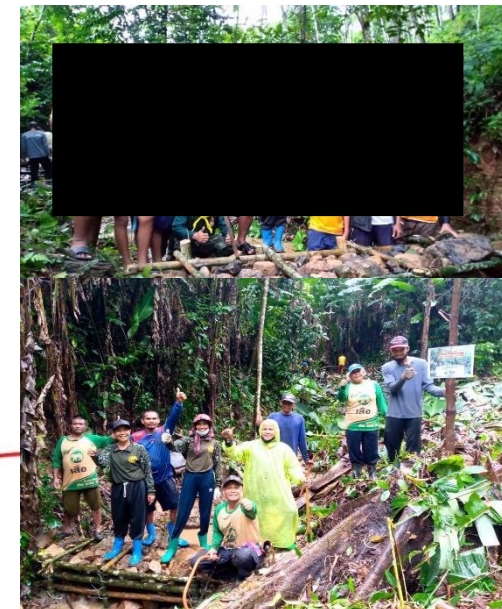
การบริหารจัดการน้ำตำบลทิวัง



➢ เครือข่ายเตือนภัย กลางน้ำ-ปลายน้ำ ต.ทิวัง



➢ ฝ่ายชะลอน้ำ ต.ทิวัง





ความปลอดภัยชุมชน

การบริหารจัดการน้ำ ร่วมกับเทศบาลตำบลที่วัง

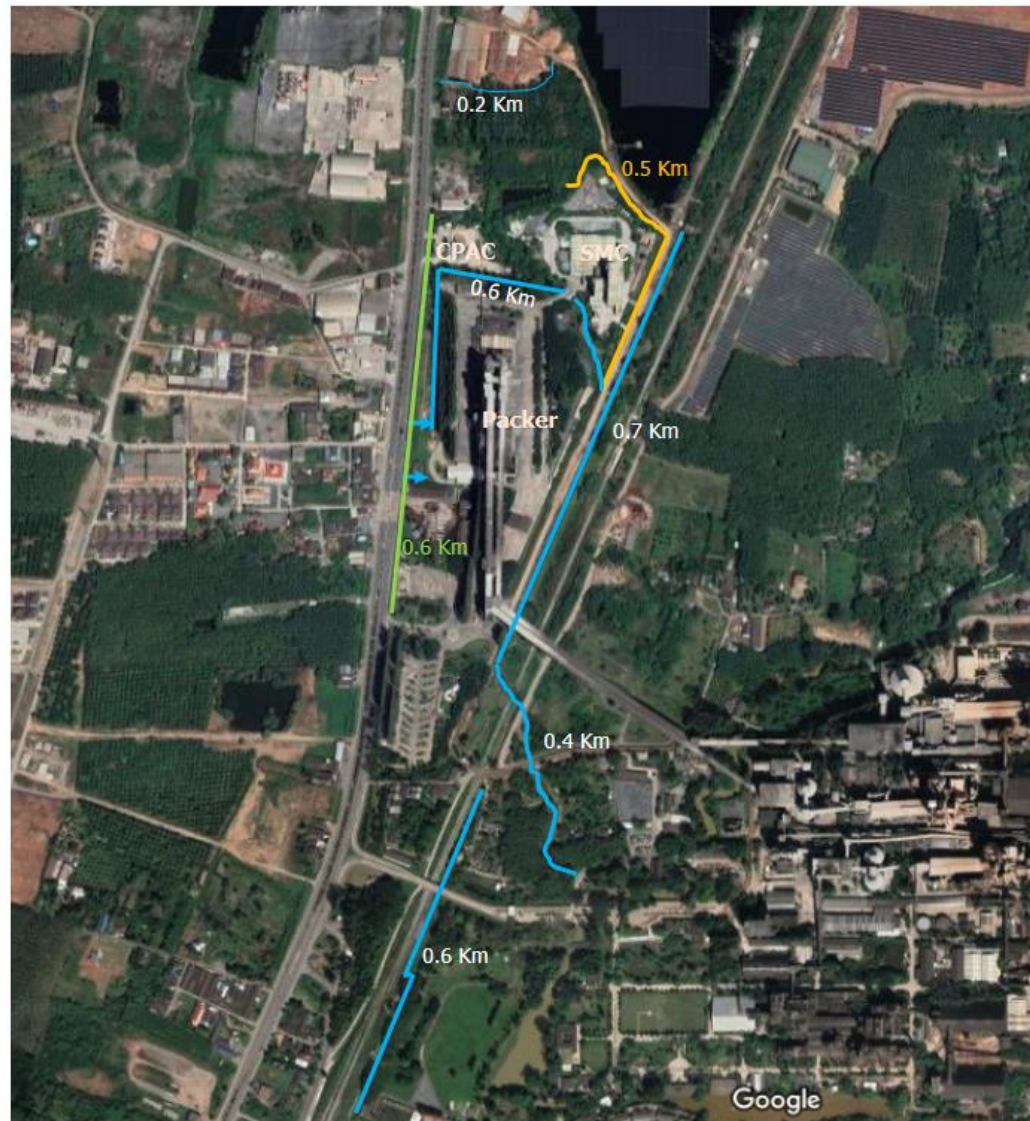
- ❑ ปรับปรุงระบายน้ำ บริเวณหน้าบริษัท เพื่อป้องกันอุทกภัย เชื่อมต่อกับแผนขุดลอกของเทศบาลตำบลที่วัง CSR

คณะจัดการน้ำป่วนทุ่งสง
ขุดลอกเข้าแผนประจำปี (ช่วงหน้าฝน)

- ก.ย.64 แก้ปัญหาน้ำท่วม ร่วมกับเทศบาลตำบลที่วัง
- ระบายน้ำที่ไม่ได้ขุดลอกปี64 (มีแนวระบาย) *ปรับระดับให้น้ำไหลลง
- ระบายน้ำหน้ากำแพงบริษัท CPAC -Packer



ปี2565 ดำเนินการขุดลอกในช่วง ต.ค.-พ.ย.



5.ดูแลสังคม-สุขภาพ-เยาวชน

การจ้างงานพนักงานปูนทุ่งสง

จำนวนพนักงาน 664 คน

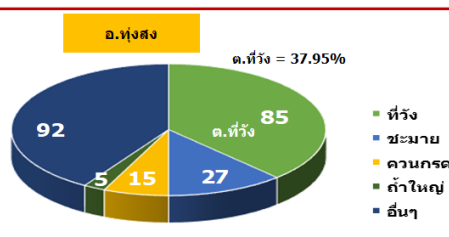
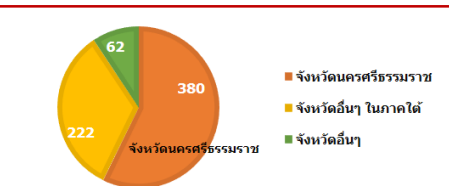
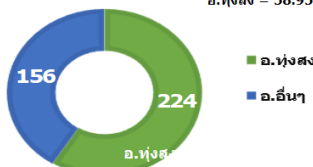
ภูมิสำเนา

ภาคใต้ = 90.90%

จ.นครศรีธรรมราช = 57.97%

จังหวัดนครศรีธรรมราช

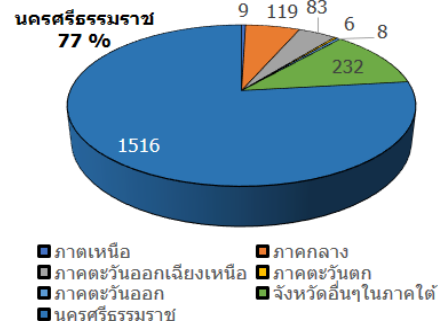
อ.ทุ่งสง = 58.95%



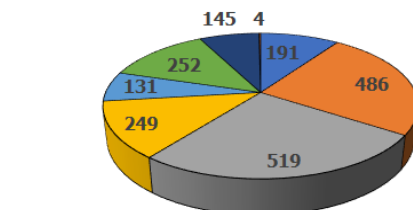
ข้อมูล ณ มีนาคม 2565

การจ้างงานคู่ธุรกิจปูนทุ่งสง

จำนวนคู่ธุรกิจทั้งหมด 1,977 คน

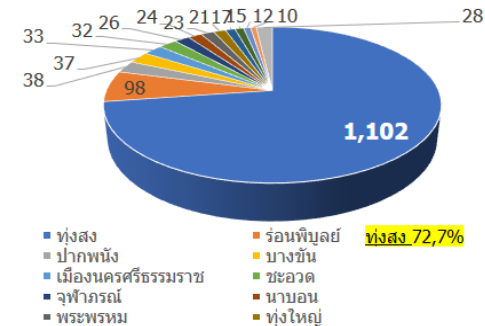


วุฒิการศึกษา

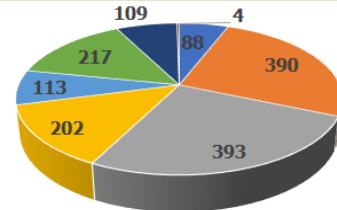


■ ไม่ระบุ ■ ประถม ■ ม.ต้น
■ ม.ปลาย ■ ปวช. ■ ปวส.
■ ปริญญาตรี ■ ปริญญาโท

แยกตามจังหวัด 1,516 คน

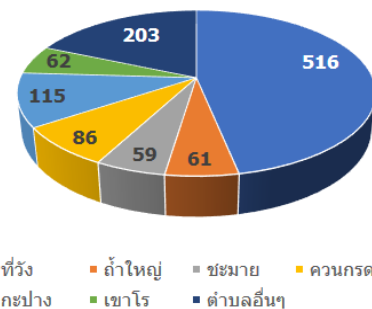


วุฒิการศึกษา

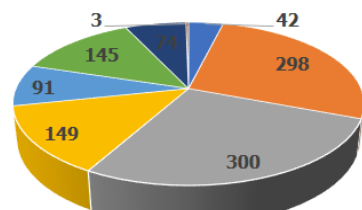


■ ไม่ระบุ ■ ประถม ■ ม.ต้น
■ ม.ปลาย ■ ปวช. ■ ปวส.
■ ปริญญาตรี ■ ปริญญาโท

แยกตามอำเภอ 1,102 คน



วุฒิการศึกษา



■ ไม่ระบุ ■ ประถม ■ ม.ต้น
■ ม.ปลาย ■ ปวช. ■ ปวส.
■ ปริญญาตรี ■ ปริญญาโท

ตรวจสุขภาพชุมชน ปี 2565

พร้อมบริการตัดผมฟรีให้กับชุมชน

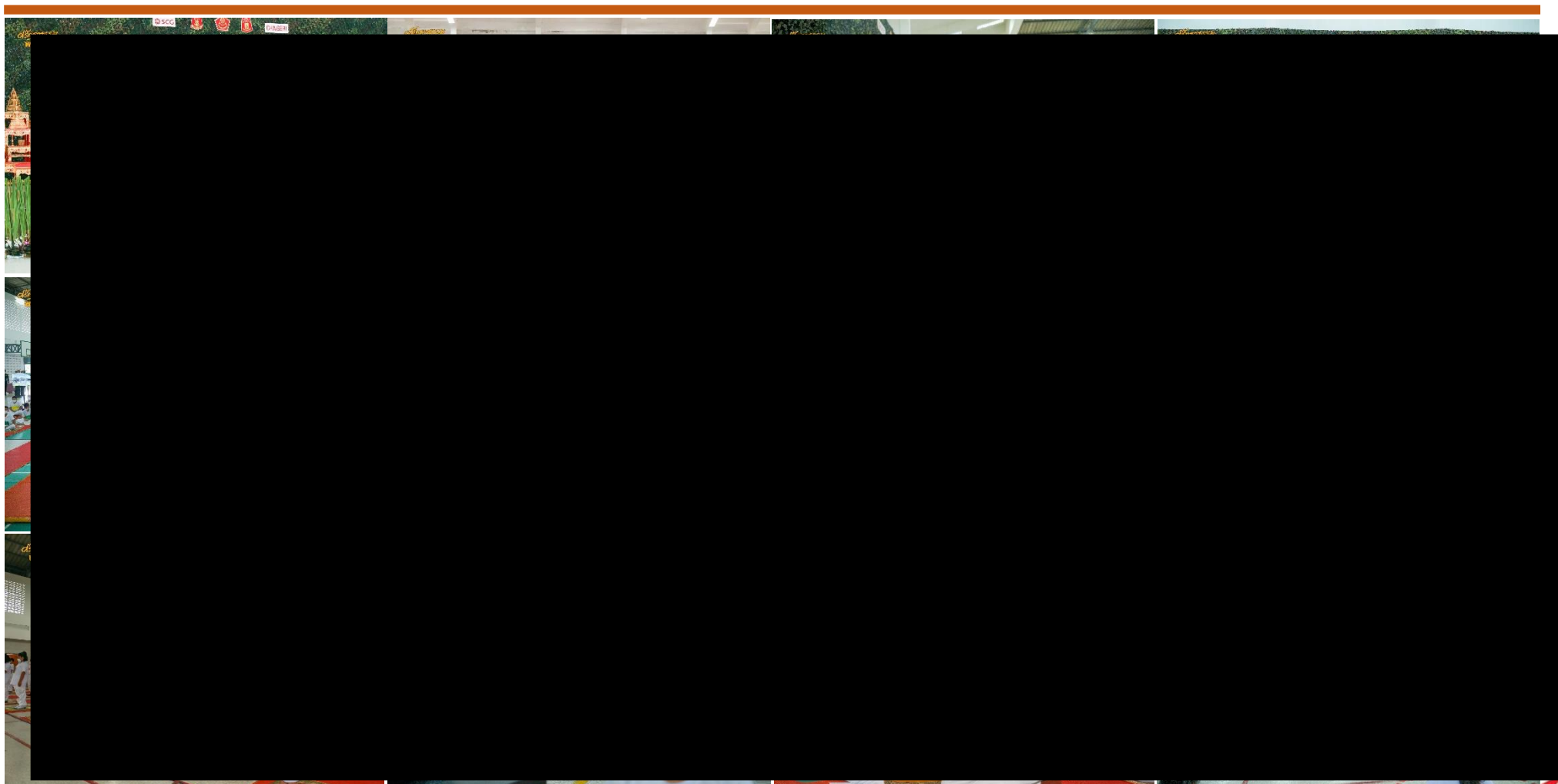
หน่วยแพทย์เคลื่อนที่ ต.ถ้ำใหญ่ วัฒนาตาแย้ม

หน่วยแพทย์เคลื่อนที่ ต.ที่วัง บ้านควนชม

หน่วยแพทย์เคลื่อนที่ ต.ที่วัง บ้านไร่เหนือ

โครงการศรัทธาธรรม มายปฐมนิဃา วันกัตตัญญูแห่งชาติ ประจำปี 2565

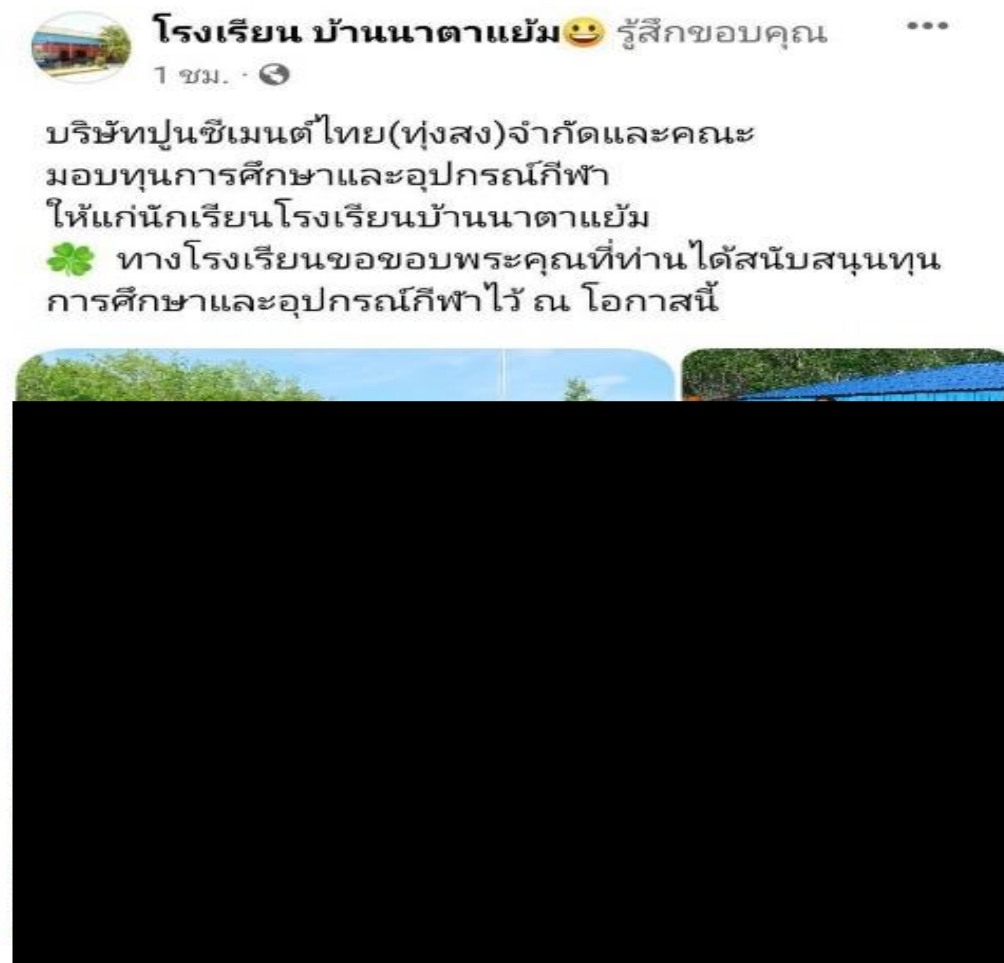
ปูนทุ่งสง ร่วมกับค่ายเทพสตรีศรีสุนทร นำเยาวชนร่วมโครงการโครงการศรัทธาธรรม มายปฐมนิဃา วันกัตตัญญูแห่งชาติ ประจำปี 2565



16 กุมภาพันธ์ 2565

กิจกรรมวันเด็กรูปแบบออนไลน์ – มอบทุนการศึกษา&อุปกรณ์กีฬา ปี 2565

ผ่านช่องทาง Facebook ช่วงสถานการณ์โควิด ปี64-65



ฟุตบอลเยาวชน – ทุนการศึกษา โรงเรียนรอบชุมชน

วันที่ 12-17 ตุลาคม 2565 จัดกิจกรรม “ฟุตบอลเยาวชน ปูนทุ่งสงคัพ ครั้งที่ 5 ” โดยมีเยาวชนรุ่นไม่เกิน 12 ปีจากโรงเรียนรอบชุมชนเข้าร่วมแข่งขัน 12 โรงเรียน และวันปิดสนาม มีการมอบทุนการศึกษาให้กับน้องๆ กว่า 70 ทุนมูลค่ากว่า 100,000 บาท ได้แก่ทุนเรียนดี 30 ทุน, ทุนกตัญญู 15 ทุน, ทุนต้นแบบ ESG 12 ทุน และทุนข้างเผือก(โดดเด่นด้านกีฬา) 24 ทุน

การแข่งขันฟุตบอลเยาวชน 7 คน รุ่นอายุไม่เกิน 12 ปี

6. ศาสนา ประเพณี วัฒนธรรม

คันทรรมนำชีวิต วันมาฆบูชา ปี 2565

15 กุมภาพันธ์ 2565

ถูกใจผู้ร่วมกิจกรรม เต็มร้อย

บุญทุ่งสง นำผู้สูงอายุ ชุมชนรอบโรงงาน ปฏิบัติธรรมในวันมาฆบูชา โดยมีผู้สูงอายุ+อสม. หมู่ละ 4 คน จำนวน 60 คน 15 หมู่บ้าน ในพื้นที่ CSR ประกอบด้วย ตำบลทิวัง 11 หมู่บ้าน, ตำบลท่าใหญ่ 3 หมู่บ้าน และ ตำบลชะมาย 1 หมู่บ้าน ผ่านผู้ใหญ่บ้าน

ถวายเทียน และ กลิ่น SCG ภาคใต้ รอบชุมชน

ถวายเทียนพรรษา เนื่องในเทศกาลวันเข้าพรรษา



SOUTH CHAIN NEWS

